



NiceHome

Katalog 2010

Nowoczesność i prostota zintegrowanego zarządzania systemami alarmowymi oraz systemami automatyki domowej.

Nice

Home Automation

Nice to meet You

Nice [nais]

1. Attractive, agreeable, pleasing, friendly, kind, courteous, solicitous.
2. Good, refined, charming.
3. Virtuous, exacting.

Nice [nais]

1. bello, grazioso, attraente, gradevole, simpatico, cortese, gentile, premuroso
2. buono, raffinato, squisito
3. onesto, retto, corretto

Nice [nais]

1. Beau, gracieux, attirant, joli, agréable, charmant, sympathique, aimable, gentil, charmant
2. Bon, raffiné, délicieux
3. Convenable, correct

Nice [nais]

1. amable, agradable, bonito, simpatico
2. cortese, gentil
3. onesto

Nice [nais]

1. schön, hübsch, anziehend, geschmackvoll, angenehm, sympathisch, höflich, freundlich, zuvorkommend
2. gut, raffiniert, erlesene
3. ehrlich, rechtschaffen, korrekt

Nice [nais]

- w języku angielskim oznacza:
1. miły
 2. przyjemny
 3. ładny

Nice [nais]

1. хороший, приятный, милый, славный
2. хорошо сделанный, точный, удачно выполненный
3. изящный, сделанный со вкусом; элегантный

Spis treści

NiceHome System

- 6|7 Więcej niż prosty system alarmowy
- 8|9 Prostota montażu, programowania, obsługi
- 10|11 Profesjonalne urządzenia i wiele satysfakcjonujących funkcji
- 12|13 Cały dom zarządzany z pomocą jednego kliknięcia
- 14|15 Spokój i komfort
- 16|17 Elementy zapewniające pełny relaks
- 18|19 Wszechstronność zarządzania automatyką

20|21 **Oferta NiceHome**

- 22|23 Centrale sterujące
 - 24|26 Syreny
 - 27|29 Klawiatury i nadajniki
 - 30|39 Czujki i akcesoria
-
- 40|41 Nice for You!
Usługi Nice przeznaczone dla Profesjonalistów



Firma Nice wzbogaca gamę produktów umożliwiającą automatyzację, o nowe systemy alarmowe oraz systemy zcentralizowanego zarządzania mieszkaniami NiceHome System.

Wireless & Nice Design:
Nadszedł czas na prostotę!





Jeden system a raczej wiele systemów. Więcej niż prosty system alarmowy.

System NiceHome łączy się idealnie ze wszystkimi systemami Nice, oferując najwyższy komfort mieszkaniowy.

Rozwiązania radiowe Nice NRC (Nice Radio Connection) oraz zasilanie słoneczne "100% Bezprzewodowe" systemów Nice Gate, Door i Screen zaoszczędzą Ci konieczności rozkuwania ścian lub montażu nieestetycznych osłon.



System NiceHome powstał

z myślą by: zarządzać systemami alarmowymi oraz całą gamą urządzeń automatyki Nice przeznaczonych dla bram, drzwi garażowych, markiz i rolet, oraz sterować systemami nawadniającymi, oświetleniowymi i innymi urządzeniami elektrycznymi.

Aby uzyskać szczegółowe informacje na temat gamy urządzeń Nice zamów katalogi Nice "Gate&Door" i "Screen".

Z pomocą urządzeń Nice możesz zautomatyzować każdy rodzaj bramy i drzwi garażowych:

lekkie, ciężkie, przeznaczone do użytku prywatnego lub intensywnego. Nice posiada zawsze odpowiednie dla Ciebie rozwiązanie: unikniesz zmoknięcia podczas deszczu, nie zostawisz włączonego samochodu na drodze, aby wsiąść i otworzyć i zamknąć bramę lub garaż; nie musisz się martwić, że zapomniałeś zamknąć otwartą bramę a Twoje dzieci lub pies wybiegną na ulicę... Krótko mówiąc masz o wiele problemów mniej...

Proste kliknięcie umożliwia zarządzanie markizami i roletami:

system automatyzacji Nice robi wszystko sam, również pod Twoją nieobecność, mierząc intensywność światła słonecznego i siłę wiatru i wykonując Twoje polecenia w ustalonym czasie.

Nice proponuje rozwiązania proste i funkcjonalne, pomyślane w celu zwiększenia Twojej wygody w mieszkaniu, idealne zarówno w nowo wybudowanych budynkach, jak i w każdym budynku remontowanym.



A jeśli dom jest bardzo duży lub jest to biuro, firma, hotel, w których znajduje się wiele urządzeń, wiesz już, ile czasu możesz zaoszczędzić włączając je wszystkie razem lub w grupach, każda automatyka w jednym budynku - lub w kilku budynkach połączonych ze sobą - mając pewność, że wszystko dzieje się rzeczywiście tak, jak to zaplanowałeś.



Podnoszenie i opuszczanie codziennie rano i wieczorem bram rolowanych w sklepie, podskakując i brudząc ręce nie jest Twoim ulubionym zajęciem? Zamontowanie automatyki Nice jest proste, szybkie i zwiększa bezpieczeństwo obiektu.



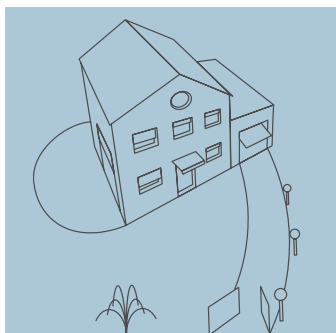
Aby móc kontrolować wjazdy drogowe do bloków mieszkalnych lub przedsiębiorstw istnieje wiele rozwiązań, które możesz zastosować, od tych najbardziej prostych do najbardziej wyrafinowanych i skomplikowanych. Wjadą tylko wybrane przez Ciebie pojazdy i tylko w ustalonych wcześniej dniach i godzinach. Spokój i komfort są gwarantowane.



Modułowy system sterujący NiceWay może sterować do 240 różnych urządzeń, z zastosowaniem własnego wyświetlacza. Wszystko to tylko w 16 cm³.

Urządzenia bezprzewodowe i kablowe; NiceHome jest zawsze łatwy w montażu, programowaniu i obsłudze.

System NiceHome stwarza nowe możliwości zarządzania pomieszczeniami, zachowując nowoczesne funkcje i niezawodność systemu alarmowego, zaprojektowanego dla profesjonalistów.



Systemy alarmowe profesjonalność i uproszczone zarządzanie automatyką domową. Jednym kliknięciem!

System NiceHome powstał w wyniku trzydziestoletniego doświadczenia w sektorze profesjonalnych i bezprzewodowych systemów alarmowych przedsiębiorstw należących do Grupy Nice. NiceHome łączy z rozwiązaniami specyficznymi dla alarmów, możliwość sterowania systemów automatyzacji Nice, instalacji oświetleniowych i systemów nawadniających oraz każdego innego urządzenia elektrycznego.

NiceHome: wiele funkcji, zawsze łatwych w użyciu

Chęć zabezpieczenia nie może wykluczać prostoty zastosowania oraz uczucia prawdziwej korzyści dotyczącej jakości życia: wykorzystanie zintegrowanego zarządzania systemem NiceHome jest proste i intuicyjne, jak we wszystkich urządzeniach bogatej oferty Nice.

Wszelkie korzyści wynikające z zastosowania wielokrotnie nagradzanego wzornictwa Nice

Wygląd systemu NiceHome jest stylizowany przez tę samą grupę projektantów, która zdobyła dla firmy Nice wiele nagród i uznanie milionów użytkowników: poszukiwanie funkcjonalnych rozwiązań wiąże się z liniami czystymi, prostymi, umożliwiającymi harmonijne wkomponowanie w każdy rodzaj architektury.

Sprawdzona i pewna technologia radiowa Nice: najbardziej zaawansowane rozwiązanie przeznaczone dla nowoczesnych mieszkań

Bezprzewodowa centrala sterująca, na przykład: funkcje zintegrowane w jednym, kompletnym i samowystarczającym urządzeniu zwiększają bezpieczeństwo i autonomię systemu, redukując do minimum fazy programowania i upraszczając ewentualne interwencje.



2000
"International Design Gallery" Expo 2000 Hannover

ADI

2001
Best of Category "Design for the Environment" XIX Compasso d'Oro



2002
Permanent Collection at The Museum of Design



1999, 2003, 2005
"Intel Design Award"



1999, 2003, 2005
"ADI Design Index"



2005
"Trophée d'Argent" Trophée du Design Batimat



2006
"Innovation Prize" R+T Stuttgart



2007
"Innovation & Design Award" LivinLuce

grandesign®

2008
"Grandesign Etico International Award"



Klawiatura sterująca i programowanie z pomocą podświetlanego wyświetlacza LCD, umożliwiającego wyświetlanie zdarzeń oraz programowanie centrali

Zawiadomienia głosowe nagrywane fabrycznie lub personalizowane, ich funkcją jest odstraszenie lub pomoc podczas instalacji i obsługi

Mikrofon służący do kontroli otoczenia i nagrywania wiadomości głosowych

Syrena o dużej mocy

Komunikacja telefoniczna PSTN i GSM umożliwiająca podwójne zabezpieczenie, wysyłanie zapytań oraz zdalne sterowanie, wysyłanie zawiadomień w wiadomościach SMS, telenadzór i teleserwis

Profesjonalne urządzenia i wiele użytecznych i satysfakcjonujących funkcji: NiceHome jest centralą zarządzania domem.

Rozwiązania całkowicie bezprzewodowe i mieszane kablowo- radiowe gwarantują maksymalną elastyczność instalacji również tam, gdzie nie jest możliwe wykonanie okablowania. Ułatwiają wykonywanie instalacji naprawdę "na miarę", przeznaczonych dla wymogów zabezpieczenia i komfortu każdego mieszkania!



Korzyści wynikające z instalacji bezprzewodowej NiceHome: szybkość realizacji instalacji, oszczędność i elastyczność

Bezprzewodowe rozwiązania systemu NiceHome umożliwią Ci sprawne wykonywanie instalacji w bardzo krótkim czasie, również w najtrudniejszych sytuacjach, takich jak modernizacje instalacji nieprzystosowanych, które zdarzają się najczęściej. Stworzenie nowej instalacji, jej poszerzenie, dostosowanie do różnych wymogów jest bardzo proste z pomocą systemu NiceHome! Koszt zużytych baterii jest znacznie mniejszy od kosztów, które Twój klient musieliby ponieść w przypadku wykonywania prac murarskich lub trudności podczas montażu osłon w każdym miejscu: to jeszcze jeden wielki argument sprzedażowy!

Pewność oferowana przez Grupę Nice dla profesjonalistów

Wybór urządzeń Nice oznacza zagwarantowanie jakości i serwisu, znaku handlowego lidera, o ogromnym potencjale rozwojowym, z bogatą gamą produktów.

NiceHome dba o estetykę architektoniczną

Połączenie kilku elementów tradycyjnych systemów w jednej bezprzewodowej centrali sterującej umożliwia drastyczne zredukowanie ilości i wymiarów instalowanych urządzeń, minimalizując ich oddziaływanie wizualne. System radiowy, całkowicie eliminując fizyczne połączenia występujące pomiędzy jego komponentami, eliminuje konieczność przygotowania instalacji podczas fazy projektowania, jak również realizowania kosztownych i inwazyjnych prac murarskich lub montaż nieestetycznych osłon, koniecznych przy układaniu przewodów w zasiedlonych mieszkaniach.

Rozwiązania Nice zaspokajające potrzeby specjalistów

Firma Nice zwraca się do tych osób, które poszukują najbardziej zaawansowanych i niezawodnych systemów: Nice od zawsze projektuje i proponuje natychmiastowe rozwiązania zaspakajające najbardziej specyficzne i zróżnicowane wymogi. Dobrze zorganizowane i funkcjonalne wnętrza central sterujących jest tego przykładem:

Zasilanie pobierane z sieci oraz doładowywane baterie

Niezależnie od tego jaką wersję wybierzesz, system NiceHome gwarantuje długą trwałość i pewność funkcjonowania systemów wykrywających i sygnalizujących, również w przypadku braku zasilania



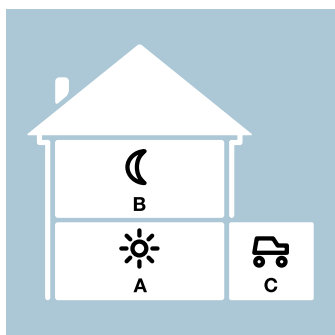
Łatwe i bardzo szybkie interwencje: wszystkie elementy są zabezpieczone przez wyjmowaną obudowę, która obraca się w swoim gnieździe umożliwiając dostęp do kart SIM i kart pamięci, ułatwiając połączenia wykonywane w wersjach kablowych

Pełne bezpieczeństwo i dużo, dużo więcej

Systemy zapobiegające sabotażowi są uaktywniane przy każdej nieautoryzowanej interwencji; wbudowany nadajnik GSM i syrena pełnią swoje funkcje również w przypadku braku zasilania i odcięcia linii elektrycznych i telefonicznych

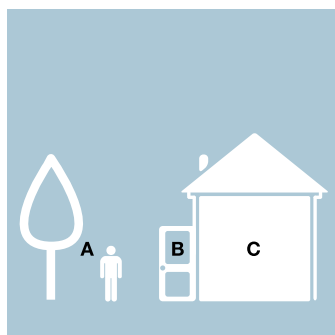
Cały dom w zasięgu jednego kliknięcia: połączone ze sobą systemy alarmowe oraz zintegrowane zarządzanie automatyką.

NiceHome jest kompletnym systemem, wyposażonym we wszelkie możliwe środki, gwarantujące zabezpieczenie mieszkania i jego mieszkańców oraz zarządzanie automatyką domową w całej swojej prostocie.



Koncepcja obszarów jednolitych

System NiceHome umożliwia zaprogramowanie 3 stref działania, nadzorowanych przez centralę. Nawet bardzo małe sterowniki przenośne 4 lub 8 kanałowe umożliwiają włączanie i wyłączanie, oprócz wszystkich stref razem, również każdej pojedynczej strefy do wyboru. Podział na strefy może dotyczyć jednolitych obszarów bytowania, i jest użyteczny w przypadku, kiedy zamierza się zabezpieczyć jakąś część mieszkania, nadal wykonując w tym czasie zwykłe czynności w innych strefach, w których alarm jest wyłączony (na przykład: Strefa A, pomieszczenia znajdujące się na parterze; Strefa B, pomieszczenia na pierwszym piętrze; Strefa C, garaż).



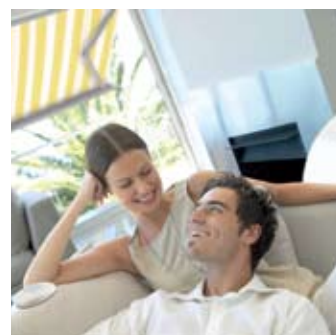
Koncepcja obszarów koncentrycznych

Dzięki ewolucji systemów oraz dostępności nowych technologii, aktualna tendencja umożliwia zabezpieczenie obszaru dzieląc go zgodnie z logiką "kół koncentrycznych" (na przykład: Strefa A, ogród lub taras; Strefa B, drzwi i okna znajdujące się na obwodzie budynku; Strefa C, wnętrze mieszkania). Daje to możliwość odstraszenia komunikatem głosowym nadawanym przez syreny, przy ewentualnych próbach włamania - jeszcze przed ich rozpoczęciem (Strefa A), pozwala włączyć alarm syren przy pierwszej próbie dokonania włamania przez drzwi lub okna (Strefa B), lub nawiązywać połączenie telefoniczne z siłami porządkowymi dopiero w momencie, kiedy czujniki wewnętrzne (Strefa C) zasygnalizują dokonanie włamania do wnętrza mieszkania.



Wiadomości głosowe

Wiadomości odstrasżające, emitowane w strefie zabezpieczonej, ostrzegające o rzeczywistym włączeniu alarmu są bardzo użyteczne w przypadku, kiedy należy zniechęcić do prób włamania, które nawet jeśli zostaną zażegnane przez włączenie alarmu, spowodowałyby w każdym przypadku szkody wynikające z dokonanej próby włamania. Centrale i bezprzewodowe syreny NiceHome przewidują możliwość osobistego nagrywania wiadomości odstrasżającej.



Wystarczy jedno kliknięcie

Pilot radiowy, na przykład: jednym palcem możesz sterować systemem alarmowym oraz każdą pojedynczą automatyką lub też całymi grupami (rolety w jadalni; wszystkie rolety znajdujące się na pierwszym piętrze; rolety i markizy od południa; itp.). Wygoda sterowania instalacją automatyki domowej za cenę zwykłego systemu alarmowego. Dlaczego nie?

Dwukierunkowość

Potwierdzenie wykonania operacji dzięki obecności optycznego sprzężenia zwrotnego

1. Wyłączenie alarmu

2. Włączenie alarmu

3. Włączenie częściowe

4. Przycisk programowalny przeznaczony dla funkcji "panika" lub do uruchomienia telefonu alarmowego

5.-8. Specjalne funkcje

Bezpośredni dostęp do 4 programowalnych funkcji: sterowanie automatyką, oświetleniem, nawadnianiem, lub każdym innym urządzeniem elektrycznym

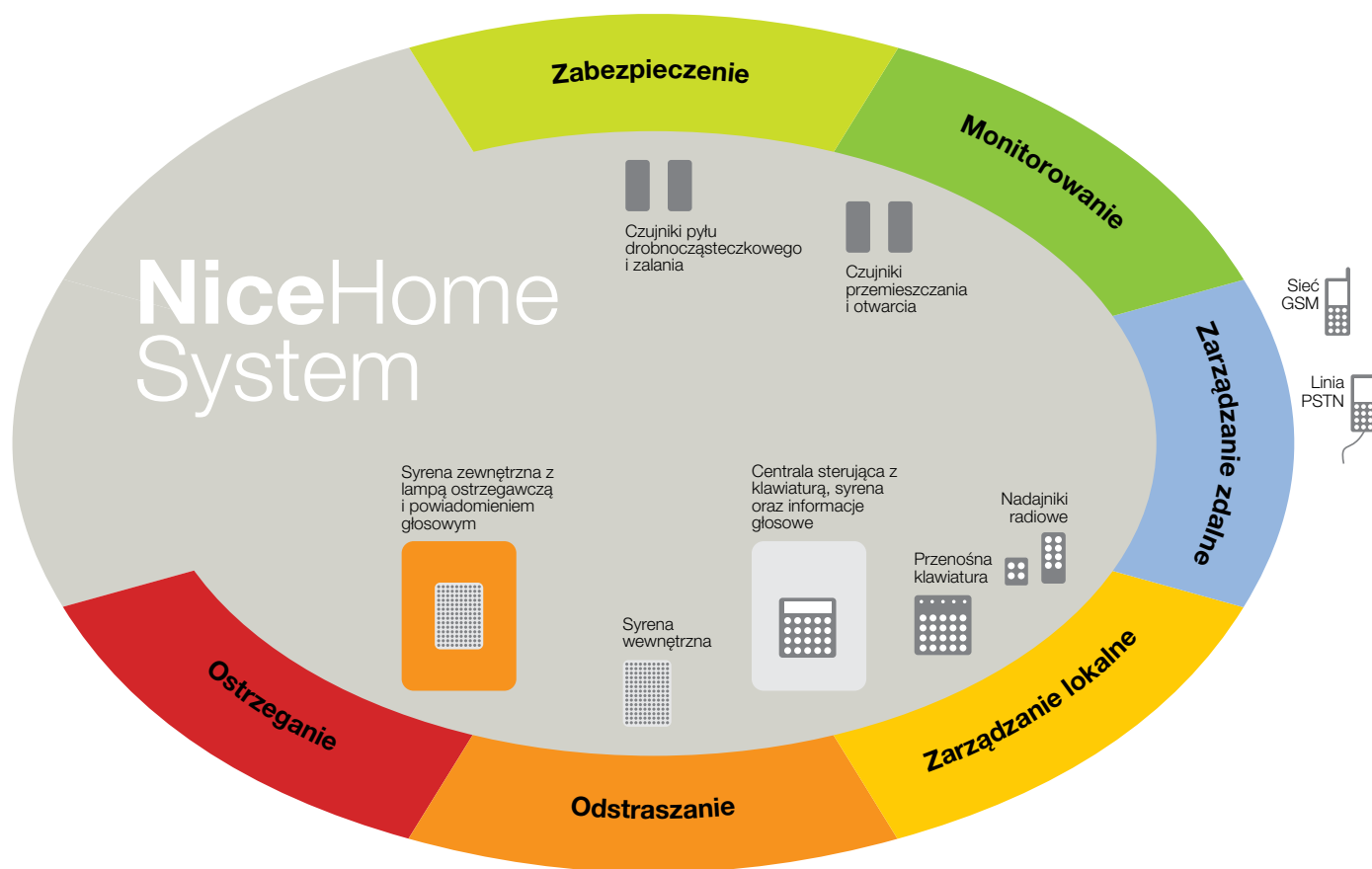


Nice: skłonność do prostoty

Firma Nice słynie ze swoich systemów sterujących o zaawansowanej technologii, charakteryzujących się estetyką funkcjonalną i osobistą. Cechy charakterystyczne systemu NiceHome, takie jak prostota i użyteczność, stały się przedmiotem jeszcze większej uwagi, umożliwiając stworzenie kompletnego systemu, którego programowanie i obsługa są naprawdę bardzo łatwe.

Spokój i komfort: rozwiązania systemu NiceHome umożliwiające zarządzanie, odstraszanie, zabezpieczanie i ostrzeganie.

Preferowanym rozwiązaniem jest oczywiście zapobieganie: w systemie NiceHome znajdziesz wszystkie rozwiązania, które umożliwią Ci zapobieżenie zdarzeniom niepożądanym oraz ograniczenie ich konsekwencji. Jednakże mieszkanie, w którym został zamontowany system NiceHome jest również mieszkaniem zapewniającym znacznie większy komfort.





Odstraszanie, zabezpieczanie, sygnalizowanie

Odstraszające wiadomości głosowe wysyłane z centrali oraz syrena zewnętrzna zniechęcają już na samym początku próby włamania; w przypadku alarmu skutek jest gwarantowany dzięki natężeniu sygnału dźwiękowego emitowanego przez syreny. Monitorowanie obwodowe i objętościowe może być dostosowywane do każdego rodzaju wymogów zasięgu, wewnątrz i na zewnątrz pomieszczeń, dzięki szerokiej gamie dostępnych czujników.



Wszystko pod kontrolą, również z większej odległości

Możesz kontaktować się zdalnie z centralą NiceHome, aby sprawdzić jej stan, łącząc się przez GSM lub PSTN. Zróżnicowane zarządzanie alarmami, sygnalizowane w różny sposób próby zbliżenia, sforsowania lub wybicia okien i wylamania drzwi, włamanie do pomieszczeń zabezpieczonych, wzniesiony pożar lub zalanie oraz inne zdarzenia nieprawidłowe lub potencjalnie niebezpieczne. Użytkownik może nawiązać połączenie z centralą i uaktywnić funkcję nasłuchiwania otoczenia.



System informuje

Nieulotna pamięć systemu rejestruje ostatnich 200 zdarzeń; każdemu urządzeniu peryferyjnemu użytkownik może nadać nazwę, która umożliwi jego zidentyfikowanie w przypadku wyświetlenia listy zdarzeń.

Czujniki otwarcia sygnalizują próby włamania, czujniki objętościowe sygnalizują obecność intruzów w pomieszczeniach: każda sygnalizacja przy włączonej centrali powoduje włączenie alarmu oraz nawiązanie połączenia telefonicznego i/lub wysłanie wiadomości SMS ze wskazaniem konkretnej czujki, która spowodowała alarm.

NiceHome zabezpiecza innych i siebie: aby zagwarantować pełny spokój każdy szczegół jest ważny.

Firma Nice zadbała o każdy szczegół systemu NiceHome, zapewniając wszystkie użyteczne funkcje i gwarantując bezpieczeństwo użytkowników i pomieszczeń oraz perfekcyjne funkcjonowanie systemu.



Spokój, zawsze

Oprócz auto- zabezpieczenia swojego systemu, NiceHome umożliwia również uzyskanie większego bezpieczeństwa dzięki funkcji „Pod przymusem” i Napad”. Pierwsza funkcja umożliwia wprowadzenie kodu, który dezaktywując system alarmowy, jednocześnie nawiązuje bezpośrednie połączenie telefoniczne z siłami porządkowymi lub z dowolnym numerem uprzednio ustawionym. Druga funkcja umożliwia, tylko po wciśnięciu przycisku na pilocie, uaktywnienie syren zewnętrznych w przypadku sytuacji potencjalnego zagrożenia.



Telefon alarmowy

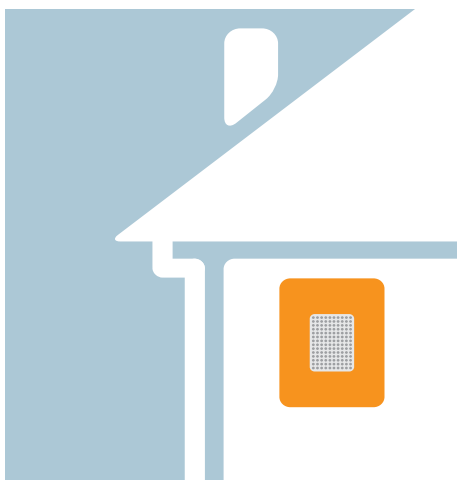
Każda centrala sterująca NiceHome, również kieszonkowy nadajnik HSTX4, daje możliwość zaprogramowania bezpośredniego połączenia telefonicznego z numerami telefonicznymi zachowanymi w pamięci urządzenia, aby przekazać spersonalizowaną wiadomość - głosową lub SMS - z żądaniem pomocy.



Czujki pyłów drobnocząsteczkowych i zalania

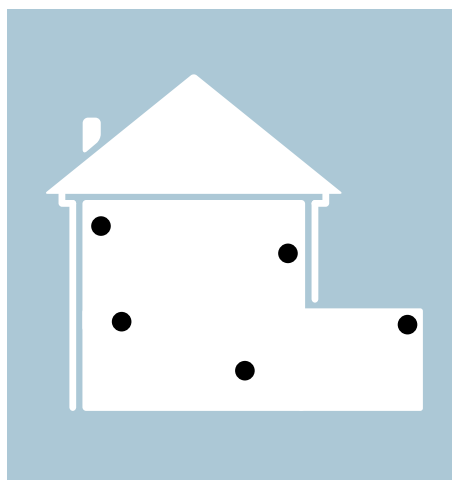
Każde nieprawidłowe zdarzenie dotyczące wycieków wody lub obecności dymu, spowodowanego przez wzniecony pożar, jest sygnalizowane przez NiceHome. Nawet, jeśli znajdujesz się poza domem zostaniesz natychmiast powiadomiony z pomocą Twojego telefonu komórkowego, telefonu w biurze oraz w przypadku braku odpowiedzi, pod innymi wczytanymi numerami, które sam wcześniej wybrałeś.





Transmisja dwukierunkowa

NiceHome potwierdza wykonanie wydanych rozkazów poprzez zawiadomienie dźwiękowe lub świetlne w centrali oraz w syrenie zewnętrznej, poprzez zaświecenie się diody na zdalnych urządzeniach sterujących oraz przez wysłanie wiadomości SMS w przypadku uaktywniania z pomocą telefonu komórkowego.



Autodiagnoza

NiceHome nieustannie nadzoruje skuteczność połączenia nawiązywanego pomiędzy wszystkimi komponentami systemu, gwarantując perfekcyjne funkcjonowanie i sygnalizując każdą możliwą anomalię. Oczywiście jest również kontrolowany stan naładowania baterii każdego elementu bezprzewodowego i każda konieczna wymiana jest sygnalizowana z odpowiednim wyprzedzeniem.



Wbudowana funkcja "Pet Immunity"

Czujki obecności HSD systemu NiceHome posiadają w zestawie funkcję Pet Immunity, która umożliwia rozpoznawanie małych zwierząt, których obecność nie spowoduje wyzwolenia alarmu: duża dodatkowa wygoda, bez kosztów dodatkowych.



Wolność podróżuje drogą radiową: największa wszechstronność zarządzania wjazdami.

Przyjazne i bardzo zaawansowane systemy sterujące umożliwiają uruchamianie każdego systemu w wybrany sposób, drogą radiową, z zastosowaniem karty zbliżeniowej lub z zastosowaniem kombinacji cyfrowej. Niezależnie od Twoich przyzwyczajeń i preferencji Nice jest w stanie Cię zadowolić.



Z pomocą jednego kliknięcia

Małe, cieniutkie i kolorowe, idealne do noszenia w kieszeni, torebce lub do używania jako eleganckie breloczki do kluczy, stojące lub naściennne, umożliwiające utrzymanie całego domu w małym paluszku! Systemy Nice sterują drogą radiową, modułowe, rolling code lub bimodalne (dwupasmowe) z wbudowanym transponderem: jest tylko kłopot z wyborem!

Z klawiaturą, kluczem, dotykowe

Przenośna klawiatura HSKPS może być jedynym widocznym elementem systemu NiceHome. W ofercie Nice przeznaczonej do sterowania automatyką znajdziesz praktyczne przełączniki cyfrowe, z zamkiem lub systemami zbliżeniowymi, umożliwiające wchodzenie i wychodzenie w pełnym bezpieczeństwie.

Automatyczne

Centrale NiceHome HSCU mogą sterować, oprócz systemu alarmowego, również 16 automatykami lub grupami automatyk, przydzielając każdej z nich wybrane czasy i tryby działania, umożliwiające budzenie się przy świetle słonecznym, osłanianie pelargonii przed słońcem lub otwieranie i zamykanie wszystkich urządzeń o wybranej godzinie lub w przypadku nieobecności w mieszkaniu.





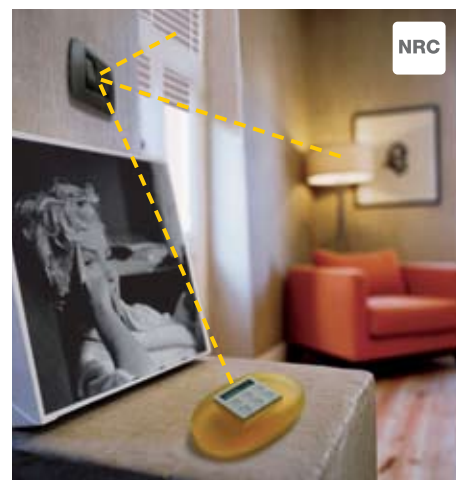
Podtynkowe

Nice przedstawia podtynkowe urządzenie sterujące: kieszonkowe wymiary umożliwiają zainstalowanie centralki HSTT2L oraz wszystkich urządzeń z nowej linii radiowej Tag w klasycznych puszkach podtynkowych lub w niewielkich przestrzeniach. Nie znajdziesz bardziej dyskretnych niż te...



Klimatyczne

A jeśli pojawi się zbyt silny wiatr lub słońce praży bardziej niż zwykle, znowu zadba o to Nice: bezprzewodowe czujniki wykorzystujące zasilanie słoneczne odczytują natychmiast warunki meteorologiczne, zamykają markizy lub opuszczają rolety, również pod Twoją nieobecność.



Technologia radiowa NRC: instalacje łatwiejsze i szybsze!

System Nice Radio Connection (NRC), wykorzystujący transmisję radiową ułatwia instalowanie, programowanie i obsługę każdej automatyki.

To rozwiązanie czyni znacznie łatwiejszym i tańszym zainstalowanie wszelkiego rodzaju automatyki, zarówno w nowych budynkach jak i w każdym budynku remontowanym. System umożliwia połączenie urządzeń sterujących przenośnych i naściennych, centrali sterujących, czujek, czujników klimatycznych oraz siłowników.

Oferta NiceHome





Estetyczna i mobilna.

Przenośna klawiatura sterująca HSKPS może stanowić jedyny widoczny element w mieszkaniu (oprócz oczywiście czujek, które będąc urządzeniami radiowymi mogą być umieszczane w najbardziej korzystnych strefach o mniejszym oddziaływaniu wizualnym), może ona również być łatwo przemieszczana tam, gdzie jest bardziej potrzebna.

Nice HSCU Centrale bezprzewodowe



Centrale sterujące z telezarządzaniem, zasilane bateryjnie, przeznaczone dla radiowych systemów alarmowych Dual Band (dwupasmowe), dwukierunkowe.

W przypadku systemów alarmowych HSCU - funkcjonują one wyłącznie drogą radiową. Tryb bezprzewodowy jest najlepszym rozwiązaniem, ponieważ umożliwia zainstalowanie prywatnych systemów alarmowych, uzupełnionych przez funkcje zapobiegające niebezpieczeństwu i zarządzające automatyką bez konieczności układania przewodów, całkowicie niezależne od sieci elektrycznej. Nadzorowana transmisja radiowa, skanowanie i Dual Band powoduje, że połączenia nawiązywane pomiędzy centralami, czujkami oraz urządzeniami alarmowymi są bezpieczne. Zróżnicowane zarządzanie alarmami sygnalizuje w różny sposób próby zbliżenia, forsowania lub włamania przez okna i drzwi, włamania do pomieszczeń zabezpieczonych, wzniesiony pożar lub zalanie oraz inne niebezpieczne zdarzenia.

W przypadku alarmu centrala nawiązuje połączenia z zaprogramowanymi numerami telefonicznymi, przekazując specyficzne wiadomości dotyczące zdarzenia. Użytkownik może nawiązywać połączenie z centralą (poprzez linię PSTN), aby sprawdzić i zmienić jej stan, nasłuchiwać odgłosów w otoczeniu i wysterować urządzenia elektryczne, światła, automatykę, piece, itp. Bezprzewodowy system HSCU odpowiada wyraźnie potwierdzając i/lub zawiadamiając o nowych zdarzeniach. Odstraszający efekt systemu jest zagwarantowany przez silne syreny wewnętrzne i/lub zewnętrzne (również mówiące), włączanie światła oraz uaktywnianie innych urządzeń odstraszających.

HSCU1GPL: centrala zasilana pakietem baterii, steruje 99 czujkami radiowymi i różnymi urządzeniami alarmowymi (syreny i różne odbiorniki), umożliwia wykonywanie 16 poleceń uaktywniających urządzenia automatyki domowej; funkcjonuje z zastosowaniem stałej linii telefonicznej oraz sieci GSM, nawiązując łączność z maksymalnie 63 numerami telefonicznymi, do których przekazuje do 6 wiadomości głosowych oraz 17 wiadomości SMS, (z których 6 jest personalizowanych), jak również z protokołami cyfrowymi, jeżeli jest połączona z centralami nadzorującymi. Wbudowana syrena 106 dB, z możliwością wykluczenia oraz sygnalizator akustyczny o niskim natężeniu.

HSCU1PL: taka sama jak poprzednia ale nie posiada modułu GSM i związanych z nim funkcji (wiadomości SMS, tryb głośnomówiący).

Kod	Opis
HSCU1GPL	Centrala przeznaczona dla radiowych systemów alarmowych zasilanych na baterie (w wyposażeniu urządzenia). Wyposażona w sterownik telefoniczny PSTN i GSM
HSCU1PL	Centrala przeznaczona dla radiowych systemów alarmowych zasilanych na baterie (w wyposażeniu urządzenia). Wyposażona w sterownik telefoniczny PSTN
HSPS1	Zestaw baterii 9 V (12 Ah)
HSA1	Przewód i oprogramowanie umożliwiające połączenie centrali z komputerem PC
HSA2	Adaptor dla przewodu RJ14 z wyjściem zaciskowym

Dane techniczne

Zasilanie	Zestaw baterii 9 V (12 Ah), na wyposażeniu urządzenia
Żywotność	Okolo 2 lata*
Wejścia	Alarm radiowy Do 99 czujek z natychmiastową reakcją, z opóźnieniem lub z funkcją AND, w 3 strefach włączania A-B-C lub w 3 strefach 24 h: panika, żądanie pomocy, alarmy techniczne
Radiowy sygnał techniczny	Odbiór sygnału technicznego z każdej pojedynczej czujki - odbiór sygnałów nadzorowania i rozładowanej baterii
Alarmowe wyjścia radiowe	Kodowane transmisje cyfrowe 72 bit, służące do sterowania urządzeniami alarmowymi
System radiowy	Kodowana, ciągła i jednoczesna transmisja na dwóch częstotliwościach roboczych
Pamięć zdarzeń	Ostatnich 200 zdarzeń
Regulacje czasowe	- Programowane włączenia z opóźnieniem - Opóźnienie programowalne w każdej czujce - Czas trwania alarmu generalnego 3 cykle 3 minutowe, z przerwą 3 minutową każdy
Wyświetlenia	Wyświetlacz 2x16 znaków, z możliwością przydzielenia nazwy dla każdego pojedynczego urządzenia peryferyjnego (etykieta)
Polecenia	Klawiatura alfanumeryczna - 20 przycisków
Poziom mocy akustycznej	Syrena alarmowa 106 db + sygnalizator akustyczny z funkcją sygnalizacji o niskim natężeniu
Sygnalizacje akustyczne	Nagrywane wiadomości głosowe przeznaczone dla głównych połączeń nawiązywanych przez użytkownika
Komunikaty głosowe	Zawierające 125 nagranych wcześniej "zdań", dostępnych w głównych językach
Transmisja-odbior radiowy	Cyfrowa, dwukierunkowa, z podwójną częstotliwością "Dual Band" (433 i 868 MHz)
Zasięg radiowy	100 na zewnątrz budynków w przypadku niewystępowania zakłóceń; około 20m wewnątrz budynków
Połączenie kablowe	Linia telefoniczna PSTN (również ADSL)
Moduł GSM**	Quad-band GSM 850/900/1800/1900 MHz
Temperatura funkcjonowania	-10 ÷ +40 °C
Wymiary (LxPxA)	211x54x307 mm
Waga	2 kg

*Zmienna, w zależności od zastosowania oraz od typologii instalacji. **Tylko dla wersji HSCU1G.



Ruchoma obudowa zabezpieczająca elektroniczną kartę sterującą, ułatwiająca wykonywanie ewentualnych operacji konserwacji oraz dostęp do pamięci i karty SIM.

Nice HSCU Centrale przewodowe



Centrale sterujące z telezarządzaniem, przeznaczone dla mieszanych radiowych systemów alarmowych dwukierunkowych Dual Band (dwupasmowych) i kablowych.

Centrala HSCU jest najbardziej kompletnym rozwiązaniem, umożliwiającym instalowanie systemów alarmowych przeznaczonych do użytku prywatnego, uzupełnionych przez funkcje zapobiegające niebezpieczeństwu oraz zarządzające systemami automatyki. Nadzorowana i skanowana transmisja radiowa Dual Band powoduje, że połączenia nawiązywane pomiędzy centralami, czujkami i urządzeniami alarmowymi są bezpieczne. Zróżnicowane zarządzanie alarmami sygnalizuje w różny sposób próby zbliżenia, forsowania lub włamania przez okna i drzwi, wtargnięcie do pomieszczeń zabezpieczonych, wzniesiony pożar lub zalanie oraz inne niebezpieczne zdarzenia. W przypadku alarmu centrala nawiązuje połączenie z zaprogramowanymi numerami telefonów, przekazując specyficzne wiadomości dotyczące zdarzenia. Użytkownik może nawiązywać połączenie z centralą (poprzez linię PSTN), aby sprawdzić i zmienić jej stan, nasłuchiwać odgłosów w otoczeniu i sterować urządzeniami elektrycznymi, światłami, automatyką, piecami, itp. HSCU odpowiada wyraźnie, potwierdzając i/lub zawiadamiając o nowych zdarzeniach. Odstraszający efekt systemu jest gwarantowany przez bardzo głośne syreny wewnętrzne i/lub zewnętrzne (również mówiące), zapalenie świateł lub włączenie innych urządzeń odstraszających. Akumulator awaryjny (opcjonalny) zwiększa bezpieczeństwo systemu, gwarantując funkcjonowanie w przypadku braku zasilania.

HSCU1GCPL: centrala zasilana z 230 Vpp z zastosowaniem akumulatora awaryjnego (niedostarczony), sterująca 99 różnymi czujkami radiowymi oraz sześcioma czujkami kablowymi, z przeznaczonym dla nich wyjściem zasilającym; dysponuje wyjściami radiowymi/kablowymi przeznaczonymi dla urządzeń alarmowych oraz dla 18 urządzeń sterujących uruchamianiem automatyki domowej (16 drogą radiową + 2 przekaźniki); funkcjonuje z zastosowaniem stałej linii telefonicznej oraz sieci GSM, nawiązuje połączenie z maks. 63 numerami telefonicznymi, do których wysyła do 6 wiadomości głosowych i 17 wiadomości SMS, (z których 6 jest spersonalizowanych) oraz z protokołami cyfrowymi, jeżeli jest podłączona do central nadzorujących. Wbudowana syrena 106 dB, z możliwością wyłączenia oraz sygnalizator akustyczny o niskim natężeniu.

HSCU1CPL: funkcje podobne jak opisane wyżej, nie zawiera modułu GSM i połączonych z nim funkcji (SMS, tryb głośnomówiący).

Kod	Opis
HSCU1GCPL	Centrala przeznaczona dla mieszanych systemów alarmowych, okablowanych i radiowych, zasilanych napięciem 230 Vpp. Wyposażona w sterownik telefoniczny PSTN i GSM
HSCU1CPL	Centrala przeznaczona dla mieszanych systemów alarmowych, okablowanych i radiowych, zasilana napięciem 230 Vpp. Wyposażona w sterownik telefoniczny PSTN
B12V-C	B12V-C Akumulator ołowiu 12 V (2,2 Ah), należy dokupić oddzielnie
HSA1	Przewód i oprogramowanie umożliwiające połączenie centrali z komputerem PC
HSA2	HSA2 Adapter dla przewodu RJ14 z wyjściem zaciskowym

Dane techniczne

Zasilanie	230 Vpp 50 Hz
Akumulator awaryjny	Doładowywany, ołowiowy 14 V/2,2 Ah, żywotność bez zasilania sieciowego około 36 h (nie znajduje się w wyposażeniu)
Wyjście zasilania	Wyjście 12 Vps (nominalne) 1,2 A (maksymalnie)
Wejścia alarmowe radiowe	Do 99 czujek z natychmiastowym działaniem, opóźnionym lub z funkcją AND w 3 strefach alarmu włamaniewego A-B-C lub w 3 strefach 24 h: panika, żądanie pomocy, alarmy techniczne
Wejścia alarmowe kablowe	6 linii NC, programowane swobodnie w 3 strefach włączania A-B-C
Radiowy sygnał techniczny	Odbiór sygnału technicznego z każdej pojedynczej czujki - odbiór sygnałów nadzorowania i rozładowanej baterii
Sygnał sabotażowy kablowy	3 linie dla wejścia przeciwsabotażowego NC (strefy A-B-C) oraz zabezpieczenie przed otwarciem/wyrwaniem centrali
Wyjścia alarmowe radiowe	Kodowane transmisje cyfrowe 72 bit, służące do sterowania urządzeniami alarmowymi
Wyjścia alarmowe kablowe	1 dla sterowania syreną 12 V/0,5 A - 1 dla syreny z własnym zasilaniem 12 V; 1 dla syreny znajdującej się w urządzeniu; R1 i R2 = przekaźniki programowalne dla różnych funkcji
Wejścia sterujące	1 do podłączenia dodatkowego wyłącznika elektronicznego/elektromechanicznego
Radiowy system sterowania	Ciągłe, jednoczesne i programowane sterowanie z dwoma częstotliwościami roboczymi
Pamięć zdarzeń	Ostatnich 200 zdarzeń
Regulacje czasowe	- Uzbrajanie włączanie z opóźnieniem - Opóźnienie programowalne w każdej czujce - Czas trwania alarmu generalnego: 3 cykle 3 minutowe z przerwą 3 minutową każdy - Zegar 24 h programowalny dla sterowania uruchamianiem
Wyświetlenia	Wyświetlacz 2x16 x znaków, z możliwością przydzielenia nazwy dla każdego pojedynczego urządzenia peryferyjnego (etykieta)
Polecenia	Klawiatura alfanumeryczna - 20 przycisków
Poziom mocy akustycznej	Syrena alarmowa 106 db + sygnalizator akustyczny z funkcją sygnalizacji o niskim natężeniu
Sygnalizacje głosowe	Nagrywane wiadomości głosowe przeznaczone dla głównych połączeń nawiązywanych z użytkowników
Komunikaty głosowe	Komunikat głosowy zawierający 125 nagranych wcześniej "zdań", dostępny w głównych językach
Transmisja-odbior radiowy	Cyfrowa dwukierunkowa z podwójną częstotliwością "Dual Band" (433 i 868 MHz)
Zasięg radiowy	100 na zewnątrz budynków w przypadku niewystępowania zakłóceń; około
Połączenie kablowe	Linia telefoniczna PSTN (również ADSL)
Moduł GSM*	Quad-band, GSM 850/900/1800/1900 MHz
Temperatura funkcjonowania	-10 ÷ +40 °C
Wymiary (SzerxGłxWys)	211x54x307 mm
Waga	1,2 kg

*Tylko dla wersji HSCU1GC.



Ruchoma obudowa zabezpieczająca elektryczną płytę sterującą obraca się, ułatwiając wykonanie połączeń kablowych oraz dostęp do pamięci i karty SIM w wersjach GSM.

Nice HSSO Syrena zewnętrzna bezprzewodowa



Radiowe syreny alarmowe przeznaczone do montażu na zewnątrz, Dual Band, z wbudowaną lampą ostrzegawczą.

W nadzwyczaj dopracowanej obudowie, z konstrukcją odporną na zagłuszenie pianką i zabezpieczeniem przed otwarciem, zerwaniem ze ściany oraz próbami włamania, są montowane 2 modele syren przeznaczonych do montażu na zewnątrz, są one najważniejszym elementem systemu alarmowego.

Duży poziom mocy akustycznej jest silnym elementem odstraszającym, podczas, kiedy lampa ostrzegawcza umożliwia zlokalizowanie intruza. Efekt zaskoczenia w modelach mówiących nie powoduje zakłóceń w pracy w najbliższym otoczeniu, ale umożliwia zdeorientowanie i odstraszanie intruza.

Wszystkie modele potwierdzają włączenie i wyłączenie centrali z pomocą lampy ostrzegawczej i regulowanego dźwięku.

HSSO: dwukierunkowa syrena bezprzewodowa zasilana z pomocą zestawu baterii. Żywotność baterii około 3 lata, zmienna w zależności od zastosowania. Poziom mocy akustycznej 116 dB, wbudowana lampa ostrzegawcza i możliwość włożenia karty mówiącej przeznaczonej dla ostrzegających wiadomości głosowych.

Ewentualne uszkodzenie syreny powoduje przełączenie centrali w stan alarmu.

HSSOV: karta umożliwiająca nagrywanie alarmowych/odstraszających wiadomości głosowych, które będą powtarzane przed włączeniem sygnału syreny, zwiększając efekt odstraszający.

Kod	Opis
HSSO	Radiowa dwukierunkowa syrena zewnętrzna, Dual Band, zasilana na baterie (w wyposażeniu). Poziom mocy akustycznej 116 dB, z wbudowaną lampą ostrzegawczą
HSSOV	Karta dla wiadomości głosowych przeznaczona dla syreny HSSO - opcja
HSPS1	Zestaw baterii 9 V (12 Ah)

Dane techniczne

Zasilanie	Zestaw baterii 9 V (12 V Ah), na wyposażeniu urządzenia
Średnia żywotność baterii	3 lata
Nadzorowanie	Co około 20 minut
Poziom mocy akustycznej	116 dB w odległości 1 m
Transmisja-odbior radiowy	Dwukierunkowa łączność cyfrowa, dwuzakresowa częstotliwość "Dual Band" (433 i 868 MHz)
Zasięg	100 m na zewnątrz budynków w przypadku niewystępowania zakłóceń; około 20 m wewnątrz budynków
Alarm sabotażowy	Transmisja alarmu sabotażowego w przypadku otwarcia obudowy i/lub zerwania jej ze ściany i/lub gwałtownych prób włamania
Temperatura eksploatacji	-25 ÷ +55 °C
Wymiary (LxPxA)	211x66x307 mm
Waga	2,5 kg

*Zmienna w zależności od zastosowania oraz od typologii instalacji.

Nice HSSOC Syrena zewnętrzna przewodowa



Syreny alarmowe przeznaczone do montażu na zewnątrz, z wbudowaną lampą ostrzegawczą.

W nadzwyczaj dopracowanej obudowie, z konstrukcją odporną na zagłuszenie pianką, z zabezpieczeniem przed otwarciem, zerwaniem ze ściany oraz próbami włamania, są oferowane 2 modele syren, przeznaczone do montażu na zewnątrz, które są najważniejszym elementem systemu alarmowego.

Wysoki poziom mocy akustycznej jest silnym środkiem odstraszającym, natomiast lampa ostrzegawcza umożliwia lokalizację intruza. Efekt zaskoczenia w modelach mówiących nie powoduje zakłóceń w pracy w najbliższym otoczeniu, powoduje natomiast dezorientację i odstraszanie intruza.

Wszystkie modele potwierdzają włączenie i wyłączenie centrali z pomocą lampy ostrzegawczej i regulowanego dźwięku.

HSSOC: syrena przewodowa, zasilana z 12 V z pomocą centrali, z wewnętrznym akumulatorem awaryjnym (niedostarczony).

Poziom mocy akustycznej 116 dB, wbudowana lampa ostrzegawcza, wymaga zastosowania akumulatora wewnętrznego doładowywanego z centrali, daje dużą oszczędność tam, gdzie wykonanie okablowanego podłączenia do centrali jest proste i wygodne.

Kod	Opis
HSSOC	Syrena przeznaczona do montażu na zewnątrz, z połączeniem z centralą drogą kablową. Poziom mocy akustycznej 116 dB, z wbudowaną lampą ostrzegawczą, przeznaczona dla central HSCU1GC i HSCU1C
B12V-C	Akumulator ołowiowy 12 V (2,2 Ah) - należy dokupić osobno

Dane techniczne

Zasilanie	Kablowe 12 Vps*
Poziom mocy akustycznej	116 dB w odległości 1 m
Temperatura eksploatacji	-25 ÷ +55 °C
Wymiary (SzerxGłxW)	211x66x307 mm
Waga	1,5 kg

*Wymaga zastosowania doładowywanego akumulatora 12 V 2,2 Ah, niezależny.

Nice HSSI Syrena wewnętrzna bezprzewodowa



HSSI Radiowa syrena alarmowa przeznaczona do montażu wewnątrz budynków.

Syrena HSSI powstała do zastosowania wewnątrz budynków. Poziom mocy akustycznej 114 dB, z trzyminutową regulacją czasową, jest w stanie sygnalizować operacje włączania/wyłączania systemu z pomocą dźwięku o niskim natężeniu.

Wyposażona w zabezpieczenie przed otwarciem i zerwaniem ze ściany.

Kod	Opis
HSSI	Radiowa syrena przeznaczona do montażu wewnątrz budynków, zasilana bateryjnie (w wyposażeniu). Poziom mocy akustycznej 114 dB
B1,5V-C	Bateria alkaliczna 1,5 V rozmiar C

Dane techniczne

Zasilanie	3 baterie alkaliczne 1,5 V typu C, na wyposażeniu urządzenia
Żywotność baterii	Okolo 2 lata
Poziom mocy akustycznej	114 dB w odległości 1 m
Odbiór radiowy	Łączność cyfrowa przy częstotliwości 433 MHz, sterowana kwarem
Zasięg radiowy	100 m na zewnątrz budynków w przypadku niewystępowania zakłóceń; około 20 m wewnątrz budynków
Temperatura funkcjonowania	-10 ÷ +40 °C
Wymiary (SzerxGłxWys)	153x37x111 mm
Waga	700 g

Nice HSKPS Klawiatura bezprzewodowa



HSKPS Radiowa klawiatura sterująca ścienna lub przenośna, dwukierunkowa - Dual Band.

HSKPS jest dwukierunkową klawiaturą, która służy do włączania/wyłączania central alarmowych i sterowania podłączonych do niej układów automatyki, z potwierdzeniem wzrokowym wykonania operacji oraz diodowymi sygnalizacjami serwisowymi lub sygnalizatorem akustycznym, sygnalizujących niezamknięte okna i drzwi, rozładowany akumulator, itp.

Przycisk kontrolny stanu systemu.

Funkcja anti-agresyjna - z rozbrajaniem alarmu pod przymusem i jednoczesnym nawiązywaniem połączeń telefonicznych.

Przycisk programowalny z funkcją „panika” (bezpośrednie uaktywnianie syren), programowalny też do sterowania automatyką lub innym urządzeniem sterującym w trybie ręcznym.

Kod	Opis
HSKPS	Dwukierunkowa klawiatura radiowa Dual Band, umożliwiająca sterowanie centralami w systemach alarmowych i układach automatyki (baterie w wyposażeniu)
HSKCT	Oslona ochronna/zabezpieczenie przed upadkiem dla klawiatury przenośnej HSKPS.
B1,5V-A	Bateria alkaliczna 1,5 V typu AAA

Dane techniczne

Zasilanie	3 baterie alkaliczne 1,5 V typu AAA, na wyposażeniu urządzenia
Żywotność	Okolo 2 lata
Wyświetlanie i kontrole	8 Diod kontroli funkcji oraz sygnalizator akustyczny
Transmisje radiowe	Łączność cyfrowa z częstotliwością dwuzakresową "Dual Band" (433 i 868 MHz)
Zasięg radiowy	100 m na zewnątrz budynków w przypadku niewystępowania zakłóceń; około 20 m wewnątrz budynków
Temperatura funkcjonowania	-10 ÷ +40 °C
Wymiary (SzerxGłxWys)	100x23x100 mm
Waga	180 g

Nice HSTX8 Nadajnik



HSTX8 nadajnik 8-kanałowy dwukierunkowy, 433 MHz, Rolling code.

Przyciski włączające/wyłączające system alarmowy oraz umożliwiające włączanie częściowe (programowalne również dla bezpośredniego sterowania odbiornikami HSTT).

Przycisk programowalny z funkcją telefonu alarmowego lub „panika” (bezpośrednie włączanie syren) lub umożliwiający sterowanie częściowym uaktywnianiem alarmu (strefa B + C).

4 przyciski programowalne przeznaczone do sterowania tą samą ilością automatyk pojedynczych lub połączonych w grupy, lub innych poleceń w trybie ręcznym.

Dwukierunkowy: po wysłaniu poleceń „ON”, „OFF” i „ON Częściowe” (świeci się dioda pomarańczowa), dioda wskazuje wyniki operacji (zielona = OFF; czerwona = ON lub ON częściowe).

Niewielki, cienutki i ergonomiczny jest przystosowany do zaczeplenia jako breloczek do kluczy.

Kod	Opis
HSTX8	Nadajnik radiowy 8-kanałowy, 4 kanały przeznaczone dla systemów alarmowych i 4 dla sterowania automatyką domową. Z baterią
B3VC	Bateria litowa 3 V (CR2032)

Dane techniczne

Zasilanie	Bateria litowa 3 V (CR2032), na wyposażeniu urządzenia
Żywotność baterii	Okolo 2 lata
Częstotliwość	433 MHz
Zasięg	100 m na zewnątrz budynków w przypadku niewystępowania zakłóceń; około 20 m wewnątrz budynków
Transmisja-odbiór radiowy	Dwukierunkowa łączność cyfrowa
Temperatura funkcjonowania	-20 ÷ +55 °C
Wymiary (SzerxGłxWys)	36x10x88 mm
Waga	27 g

Nice HSTX4 Nadajnik



HSTX4 nadajnik 4-kanałowy dwukierunkowy, 433 MHz, Rolling Code.

Przyciski włączające/wyłączające system alarmowy; włączanie częściowe.

Przycisk programowalny z funkcją telefonu alarmowego lub „panika” (bezpośrednie włączanie syren) lub umożliwiający sterowanie częściowym uaktywnianiem alarmu (B + C).

Dwukierunkowy: po wysłaniu poleceń „ON”, „OFF” i „ON Częściowe” (świeci się dioda pomarańczowa), dioda wskazuje wynik operacji (zielona = OFF; czerwona = ON lub ON częściowe).

Niewielki ergonomiczny nadajnik jest przystosowany do zaczeplenia jako breloczek do kluczy.

Kod	Opis
HSTX4	HSTX4 Nadajnik radiowy 4 kanałowy przeznaczony dla systemów alarmowych. Z baterią
B3VC	Bateria litowa 3 V (CR2032)

Dane techniczne

Zasilanie	Bateria litowa 3 V (CR2032), na wyposażeniu urządzenia
Żywotność	Okolo 2 lata
Częstotliwość	433 MHz
Zasięg	100 m na zewnątrz budynków w przypadku niewystępowania zakłóceń; około 20 m wewnątrz budynków
Transmisja-odbiór	Dwukierunkowa łączność cyfrowa
Temperatura funkcjonowania	-20 ÷ +55 °C
Wymiary (SzerxGłxWys)	42x13x50 mm
Waga	16 g

Nice HSDID11 Czujka magnetyczna



HSDID11 czujka radiowa ze stykiem magnetycznym, Dual Band; sygnalizuje otwarte drzwi i okna.

HSDID11 jest nadzorowanym stykiem magnetycznym, przeznaczonym do zabezpieczania przed włamaniem przez drzwi i okna, z dodatkowym wejściem kablowym, z możliwością zróżnicowania alarmów (otwarcie/wejście NC/NO), ze zliczaniem impulsów i wbudowanym czujnikiem przeciwwłamaniowym. Funkcja sygnalizująca "otwarte drzwi".

Funkcjonuje z zastosowaniem jednej baterii 9 V i jest zabezpieczony przed otwarciem i wymontowaniem.

Średnia żywotność baterii - ponad dwa lata, zmienna w zależności warunków zastosowania.

Sygnalizacja konieczności wymiany baterii z dużym wyprzedzeniem, zarówno lokalna z pomocą diody, jak również przekazywana drogą radiową do centrali.

Kod	Opis
HSDID11	Czujka ze stykiem magnetycznym i wejściem przeznaczonym dla 2-go styku (NC/NO lub zliczanie impulsów); alarm jeden lub zróżnicowany, wyposażona w zestaw uchwytów. Czujnik przeciwwłamaniowy. Bateria w komplecie. Kolor biały
HSDID11CB	Czujka ze stykiem magnetycznym i wejściem przeznaczonym dla 2-go styku (NC/NO lub zliczanie impulsów); alarm jeden lub zróżnicowany. Czujnik przeciwwłamaniowy. Bateria w komplecie. Kolor brązowy
B9V-B	Bateria alkaliczna 9 V (GP1604A)

Dane techniczne

Zasilanie	Bateria alkaliczna 9 V (GP1604A), na wyposażeniu urządzenia
Żywotność	Okolo 2 lata
Nadzorowanie	Co około 40 minut
Wyświetlanie i kontrole	Zaświecenie diody potwierdza każdy alarm
Transmisje radiowe	Łączność cyfrowa z dwuzakresową częstotliwością "Dual Band" (433 i 868 MHz)
Zasięg radiowy	100 m na zewnątrz budynków w przypadku niewystępowania zakłóceń; około 20m wewnątrz budynków
Temperatura funkcjonowania	-25 ÷ +55 °C
Wymiary (SzerxGłxWys)	33x31x135 mm
Waga	120 g

Nice HSDIM11 Czujka podczerwieni



HSDIM11 radiowa czujka podczerwieni z soczewką objętościową, Dual Band; sygnalizuje ewentualne przemieszczenia w strefie zabezpieczonej, do 10 m pod kątem 90°.

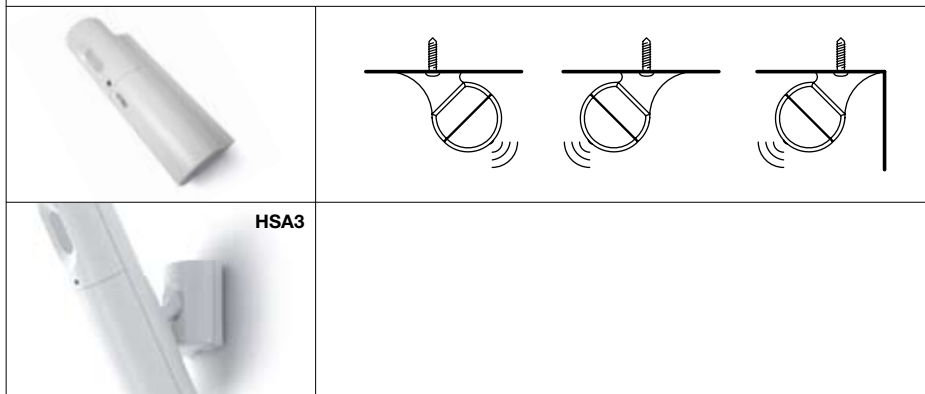
Pasywna, w 100% bezprzewodowa czujka podczerwieni, nadzorowana, o zredukowanych wymiarach. Samozabezpieczenie przed otwarciem i wymontowaniem.

Wejście przewodowe NC umożliwiające połączenie styków magnetycznych i/lub czujek przeznaczonych dla rolet, ze zróżnicowanymi alarmami (objętościowy/wejście NC) dla podwójnego zabezpieczenia. Funkcjonuje na jedną baterię 9 V.

Możliwość regulacji zasięgu na dwóch poziomach, do 5 lub 10 m.

Sygnalizacja konieczności wymiany baterii z dużym wyprzedzeniem, zarówno lokalna z pomocą diody, jak również przekazywana drogą radiową do centrali.

Średnia żywotność baterii - ponad dwa lata, zmienna w zależności warunków zastosowania.



Kod	Opis
HSDIM11	Czujka podczerwieni z soczewką objętościową i wejściem przeznaczonym dla 2-go styku (NC lub z odczuciem impulsów); alarm pojedynczy lub zróżnicowany, wyposażona w uchwyt kątowy. Bateria w komplecie. Czujnik przeciwwłamaniowy
HSA3	Uchwyt dla czujki HSDIM11
B9V-B	Bateria alkaliczna 9 V (GP1604A)

Dane techniczne

Zasilanie	Bateria alkaliczna 9 V (GP1604A), na wyposażeniu urządzenia
Żywotność baterii	Okolo 2 lata
Nadzorowanie	Co okolo 40 minut
Wyświetlanie i kontrole	Zaświecenie się diody potwierdza każdy alarm
Zawansowana technologia	Wykrywanie z zastosowaniem pasywnej podczerwieni
Regulacje	4 poziomy zasięgu, kompensacja temperatury
Zablokowanie kolejnych alarmów	Na 2 minuty z pomocą wyzwalacza (retrigger)
Transmisje radiowe	Łączność cyfrowa z dwuzakresową częstotliwością "Dual Band" (433 i 868 MHz)
Zasięg radiowy	100 m na zewnątrz budynków w przypadku niewystępowania zakłóceń; okolo 20 m wewnątrz budynków
Temperatura funkcjonowania	-25 ÷ +55 °C
Wymiary (SzerxGłxWys)	78x47x152 mm
Waga	320 g

Nice HSDIM12 Czujka podczerwieni - kurtyna



HSDIM12 radiowa czujka podczerwieni z soczewką - kurtyna pionowa, Dual Band; do zabezpieczenia drzwi i okien.

HSDIM12 jest nadzorowaną czujką objętościową typu kurtyna pionowa o zredukowanych wymiarach, przeznaczoną do zabezpieczenia drzwi i okien, również na zewnątrz budynków (jeżeli miejsce montażu jest zabezpieczone), sygnalizuje przemieszczanie się w przestrzeni pod czujką.

Funkcjonuje z zastosowaniem jednej baterii 9 V i jest zabezpieczona przed otwarciem i wymontowaniem.

Jedyna w swoim rodzaju, dysponuje wejściem kablowym NC, do którego można podłączyć styki magnetyczne i/lub czujki przeznaczone dla rolet, ze zróżnicowanymi alarmami (objętościowy/wejście NC), w związku z tym umożliwia podwójne zabezpieczenie.

Średnia żywotność baterii - ponad dwa lata, zmienna w zależności warunków zastosowania.

Możliwość regulacji zasięgu na dwóch poziomach, do 3 lub 6 m.

Kod	Opis
HSDIM12	Czujka podczerwieni z soczewką kurtynową, z wejściem przeznaczonym dla 2-go styku (NC lub zliczanie impulsów); alarm jeden wyłączny lub zróżnicowany. Czujnik przeciwwłamaniowy. Bateria w komplecie. Kolor biały
HSDIM12CB	Czujka podczerwieni z soczewką kurtynową, z wejściem przeznaczonym dla 2-go styku (NC lub zliczanie impulsów); alarm jeden wyłączny lub zróżnicowany. Czujnik przeciwwłamaniowy. Bateria w komplecie. Kolor brązowy
B9V-B	Bateria alkaliczna 9 V (GP1604A)

Dane techniczne

Zasilanie	Bateria alkaliczna 9 V (GP1604A), na wyposażeniu urządzenia
Żywotność baterii	Okolo 2 lata
Nadzorowanie	Co około 40 minut
Wyświetlanie i kontrole	Świecąca się dioda potwierdza każdy alarm
Transmisje radiowe	Łączność cyfrowa z dwuzakresową częstotliwością "Dual Band" (433 i 868 MHz)
Zasięg radiowy	100 m na zewnątrz budynków w przypadku niewystępowania zakłóceń; około 20 m wewnątrz budynków
Temperatura funkcjonowania	-25 ÷ +55 °C
Wymiary (SzerxGłxWys)	33x31x135 mm
Waga	120 g

Nice HSDIM21 Czujka podczerwieni szerokokątna



HSDIM21 czujka podczerwieni z soczewką objętościową, radiowa; wykrywa ewentualne przemieszczanie się w strefie zabezpieczonej, do 12 m pod kątem 120°.

Czujka objętościowa podczerwieni, sygnalizująca przemieszczanie się, nadzorowana, z regulacją czułości, zliczaniem impulsów i samozabezpieczeniem przed otwieraniem i wymontowywaniem.

Sygnalizacja konieczności wymiany baterii z dużym wyprzedzeniem, zarówno lokalna z pomocą diody, jak również przekazywana drogą radiową do centrali.

Średnia oszacowana żywotność przekracza dwa lata.

Kod	Opis
HSDIM21	Czujka objętościowa podczerwieni, bezprzewodowa. Baterie w komplecie.
B1,5V	Bateria alkaliczna 1,5 V typu AA

Dane techniczne

Zasilanie	3 baterie alkaliczne 1,5 V typu AA, na wyposażeniu urządzenia
Średnia żywotność baterii	Ponad dwa lata
Nadzorowanie	Co około 40 minut
Wyświetlanie i kontrole	Świecąca się dioda potwierdza każdy alarm Sygnalizator akustyczny
Zastosowana technologia	Wykrywanie pasywne podczerwieni
Regulacje	4 poziomy zasięgu, kompensacja temperatury
Zablokowanie kolejnych alarmów	Na 2 minuty z pomocą wyzwalacza (retrigger)
Transmisje radiowe	Łączność cyfrowa z dwuzakresową częstotliwością "Dual Band" (433 i 868 MHz)
Zasięg radiowy	100 m na zewnątrz budynków w przypadku niewystępowania zakłóceń; około 20 m wewnątrz budynków
Temperatura funkcjonowania	-25 ÷ +55 °C
Wymiary (SzerxGłxWys)	78x47x152 mm
Waga	320 g

Nice HSDIM22 Czujka w podwójnej technologii



HSDIM22 czujka objętościowa z podwójną technologią, radiowa; wykrywa ewentualne przemieszczanie się w strefie zabezpieczonej, do 12 m pod kątem 90°.

HSDIM22 jest nadzorowaną czujką objętościową przemieszczania się, z podwójną technologią (podczerwień + mikrofałe); regulacją czułości, zliczaniem impulsów i samozabezpieczeniem przed otwarciem i wymontowaniem. Maksymalne bezpieczeństwo podczas wykrywania przemieszczania: podwójna kontrola włamania, umożliwiająca ograniczenie do maksimum niewłaściwych alarmów oraz zwiększenie poziomu bezpieczeństwa; wirtualna niewidzialność dla małych, przemieszczających się zwierząt.

Sygnalizacja konieczności wymiany baterii z dużym wyprzedzeniem, zarówno lokalna z pomocą diody, jak również przekazywana drogą radiową do centrali.

Średnia oszacowana żywotność baterii przekracza dwa lata.

Kod	Opis
HSDIM22	Bezprzewodowa czujka objętościowa z podwójną technologią. Baterie w komplecie.
B1,5V	Bateria alkaliczna 1,5 V typu AA

Dane techniczne

Zasilanie	3 baterie alkaliczne 1,5 V typu AA, na wyposażeniu urządzenia
Średnia żywotność	Przekracza dwa lata
Nadzorowanie	Co około 40 minut
Wyświetlanie i kontrole	Dwukolorowe diody sygnalizujące IR (podczerwień), MW (mikrofałe) i potwierdzające alarm. Sygnalizator akustyczny
Zawansowana technologia	Wykrywanie z zastosowaniem pasywnej podczerwień, potwierdzenie przez czujkę mikrofalową, efekt Dopplera
Regulacje	4 poziomy zasięgu, kompensacja temperatury; regulacja czułości czujki mikrofalowej i czasu zadziałania
Zablokowanie kolejnych alarmów	Na 2 minuty z pomocą wyzwalacza (retrigger)
Transmisje radiowe	Łączność cyfrowa z dwuzakresową częstotliwością "Dual Band" (433 i 868 MHz)
Zasięg radiowy	100 m na zewnątrz budynków w przypadku niewystępowania zakłóceń; około 20 m wewnątrz budynków
Temperatura funkcjonowania	-25 ÷ +55 °C
Wymiary (SzerxGłxWys)	78x47x152 mm
Waga	390 g

Nice HSDOM21 Czujka zewnętrzna w podwójnej technologii



HSDOM21 radiowa czujka objętościowa z podwójną technologią, przeznaczona do użytku na zewnątrz budynków. Wykrywa ewentualne przemieszczanie się w strefie zabezpieczonej, do 12 m pod kątem 90°.

HSDOM21 jest nadzorowaną czujką objętościową przemieszczania się, z podwójną technologią (podczerwień + mikrofałe); z regulacją czułości, odliczaniem impulsów, samozabezpieczeniem przed otwieraniem i wymontowywaniem.

Maksymalne bezpieczeństwo podczas wykrywania przemieszczania: podwójna kontrola, umożliwiająca ograniczenie do maksimum niewłaściwych alarmów oraz zwiększenie poziomu bezpieczeństwa; wirtualna niewidzialność dla małych, przemieszczających się zwierząt.

Sygnalizacja konieczności wymiany baterii z dużym wyprzedzeniem, zarówno lokalna z pomocą diody, jak również przekazywana drogą radiową do centrali.

Średnia oszacowana żywotność baterii przekracza dwa lata.

Kod	Opis
HSDOM21	Bezprzewodowa czujka objętościowa z podwójną technologią Przeznaczona do montażu na zewnątrz budynków. Baterie w komplecie.
B1,5V	Bateria alkaliczna 1,5 V typu AA

Dane techniczne

Zasilanie	3 baterie alkaliczne 1,5 V typu AA, na wyposażeniu urządzenia
Średnia żywotność baterii	Przekracza dwa lata
Nadzorowanie	Co około 40 minut
Visualizzazione e controlli	Wyświetlanie i kontrole Dwukolorowe diody sygnalizujące IR (podczerwień), MW (mikrofałe) i potwierdzające alarm. Sygnalizator akustyczny
Zawansowana technologia	Wykrywanie z zastosowaniem pasywnej podczerwieni, potwierdzane przez czujkę mikrofalową, efekt Dopplera
Regulacje	2 poziomy zasięgu, kompensacja temperatury, czułość czujki mikrofalowej i czas zadziałania
Zablokowanie kolejnych alarmów	Na 2 minuty z pomocą wyzwalacza (retrigger)
Transmisje radiowe	Łączność cyfrowa z dwuzakresową częstotliwością "Dual Band" (433 i 868 MHz)
Zasięg radiowy	100 m na zewnątrz budynków w przypadku niewystępowania zakłóceń; około 20 m wewnątrz budynków
Stopień zabezpieczenia	IP 65
Temperatura funkcjonowania	-25 ÷ +55 °C
Wymiary (SzerxGłxWys)	84x49x158 mm
Waga	430 g

Nice HSDID01 Czujka zbitcia szyby



HSDID01 radiowa czujka objętościowa sygnalizująca zbitcie szyby.

Czujka HSDID01 jest wyposażona w mikrofon, który wykrywa częstotliwości akustyczne, stwarzane przez zbitą szybę. Jest więc użyteczna dla zwiększenia zabezpieczenia drzwi oszklonych i okien w przypadku, kiedy włamanie może nastąpić przez otwór w szybie, bez otwierania drzwi, a w związku z tym bez zadziałania styków magnetycznych. Zabezpieczona przed otwieraniem obudowy, funkcjonuje z zastosowaniem jednej baterii 9 V przez około dwa lata; ten czas może ulegać zmianom w zależności od warunków zastosowania.

Kod	Opis
HSDID01	Czujka objętościowa zbitcia szyby
B9V-B	Bateria alkaliczna 9 V (GP1604A)

Dane techniczne

Zasilanie	Bateria alkaliczna 9 V (GP1604A), na wyposażeniu urządzenia
Żywotność	Okolo 2 lata
Wyświetlanie i kontrole	Test funkcjonowania i alarmu z pomocą diody
Transmisje radiowe	Łączność cyfrowa z dwuzakresową częstotliwością "Dual Band" (433 i 868 MHz)
Zasięg radiowy	100 m na zewnątrz budynków w przypadku niewystępowania zakłóceń; okolo 20 m wewnątrz budynków
Temperatura funkcjonowania	-10 ÷ +40 °C
Wymiary (SzerxGtxWys)	108x44x80 mm
Waga	166 g

Nice HSTT2 Miniaturowe centralki



HSTT2 miniaturowe centralki do zabudowy, 433 MHz, przeznaczone do sterowania urządzeniami elektrycznymi i silnikami do automatyzacji rolet.

Centralka HSTT2L może dodatkowo współpracować z każdym wyłącznikiem/przełącznikiem elektrycznym, z obciążalnością jego styków do 3 A 230 V, umożliwia zarządzanie drogą radiową poleceniami pochodzącymi z systemu NiceHome, umożliwiającymi włączania światła, instalacji grzewczych i nawadniających, bojlerów oraz wszystkich siłowników Nice przeznaczonych dla bram, drzwi garażowych, markiz i rolet (HSTT2N).

Instalowana na niewielkich przestrzeniach lub montowana w typowej puszcze podtynkowej. Przewidują podłączenie zewnętrznego wyłącznika kablowego.

Kod	Opis
HSTT2L	Kieszonkowa centralka radiowa 1 kanałowa, przeznaczona do sterowania urządzeniami elektrycznymi
HSTT2N	Kieszonkowa centralka radiowa 2 kanałowa, przeznaczona do sterowania silnikami elektrycznymi w dwóch kierunkach (otwarcie-zamknięcie), przeznaczona dla rolet wewnętrznych i zewnętrznych

Dane techniczne

Zasilanie	120 lub 230 Vpp, 50/60 Hz, ograniczenia: 100 ÷ 255 Vpp
Maksymalny prąd wyjściowy	3 A
Transmisje radiowe	Łączność cyfrowa 433 MHz sterowana kwarcem
Temperatura funkcjonowania	-20 ÷ 55 °C
Wymiary (SzerxGtxWys)	18x33x40 mm
Waga	20 g

Nice HSDIS01 Czujka dymu



HSDIS01 czujka radiowa lotnych pyłów drobnocząsteczkowych, Dual Band.

Czujka HSDIS01 wykrywa wzrost stężenia lotnych pyłów drobnocząsteczkowych powodowane przez wzniesiony pożar przy pomocy testu foto-optycznego powietrza, sygnalizuje lokalnie alarm z pomocą sygnalizatora akustycznego oraz diody znajdującej się w urządzeniu i przekazuje go jednocześnie drogą radiową do centrali i/lub odbiornika.

Funkcjonuje 24 godziny na dobę; jest wyposażona w urządzenie sterujące i autodiagnozę, które sygnalizują ewentualne nieprawidłowości podczas funkcjonowania, powodowane przez pyłki znajdujące się w powietrzu i w konsekwencji osadzające się na najbardziej wrażliwych elementach czujki.

Sygnalizacja z zastosowaniem diody i alarmowego sygnalizatora akustycznego.

Kod	Opis
HSDIS01	Czujka lotnych pyłów drobnocząsteczkowych, bateria na wyposażeniu urządzenia
B9V-B	Bateria alkaliczna 9 V (GP1604A)

Dane techniczne	
Zasilanie	Bateria alkaliczna 9 V (GP1604A) - w zestawie
Żywotność baterii	Okolo 2 lata
Nadzorowanie	Co okolo 40 minut
Wyświetlanie i kontrole	Sygnalizacja z pomocą diod
Nadzorowana kubatura	Typowa 6x6 m, 3 m wysokości; pomieszczenia większe lub podłużne wymagają zastosowania kilku czujek
Transmisje radiowe	Łączność cyfrowa z dwuzakresową częstotliwością "Dual Band" (433 i 868 MHz)
Zasięg radiowy	100 m na zewnątrz budynków w przypadku niewystępowania zakłóceń; okolo 20 m wewnątrz budynków
Temperatura funkcjonowania	-20 ÷ +55 °C
Dimensioni (ØxA)	106x60 mm
Waga	100 g

Nice HSDIW01 Czujka wody



HSDIW01 sonda wykrywająca zalanie.

Sonda HSDIW01 wykrywa obecność płynów na zdefiniowanej wcześniej wysokości, uaktywniając transmisję do centrali i/lub odbiornika radiowego.

Bardzo prosta instalacja: to urządzenie łączy się z pomocą 2 przewodów z zaciskiem NO czujki HSDID11.

Gwarantuje zabezpieczenie 24 godziny na dobę.

Kod	Opis
HSDIW01	Sonda wykrywająca zalanie

Dane techniczne	
Zasilanie	Wymaga połączenia z kompatybilną czujką - HSDID11
Temperatura funkcjonowania	-20 ÷ +55 °C
Wymiary (SzerxGłxWys)	35x15x80 mm
Waga	120 g

Nice HSRT Radio przekaźnik



HSRT wzmacniacz/przekaźnik sygnałów radiowych, 230 V.

Idealne rozwiązanie w przypadku trudnych pomieszczeń, w których występuje zredukowany zasięg radiowy, spowodowany przez duże odległości i/lub podział wewnętrzny, wykonany z zastosowaniem szczególnych rodzajów ścian (beton zbrojony lub kamienie). HSRT odbiera i wzmacnia z dwuzakresową częstotliwością Dual Band wszystkie typowe sygnały radiowe systemu alarmowego NiceHome, umożliwiając znacznie lepszy zasięg.

Nadzwyczaj uniwersalny wzmacniacz HSRT dysponuje sygnalizatorem braku zasilania sieciowego oraz dwoma wolnymi wejściami (jedno NO i jedno NC), umożliwiającymi kablowe połączenie innych czujników: wszystkie zdarzenia są transmitowane do centrali.

Kod	Opis
HSRT	Wzmacniacz/przekaźnik sygnałów radiowych z zasilaniem 230 V. Akumulator awaryjny w komplecie
B6V-A	Akumulator ołowiowy 6 V (1,2 Ah)

Dane techniczne

Zasilanie	230 Vpp, z doładowywanym ołowiowym akumulatorem awaryjnym 6 V (1,2 Ah) na wyposażeniu urządzenia
Autonomia bez zasilania sieciowego	Okolo 3 dni
Wyświetlenia	Zielona dioda wskazuje obecność zasilania sieciowego, dioda czerwona - transmisję i ostrzeżenie o włączeniu systemu
Transmisje-odbiór radiowy	Dwukierunkowa łączność cyfrowa z dwuzakresową częstotliwością "Dual Band" (433 i 868 MHz)
Zasięg radiowy	100 m na zewnątrz budynków w przypadku niewystępowania zakłóceń; około 20 m wewnątrz budynków
Temperatura funkcjonowania	-10 ÷ +40 °C
Wymiary (SzerxGlxWys)	170x52x93 mm
Waga	1,2 kg

Nice HSMO Modem teleserwisowy



HSMO modem Teleserwis - Telearządzanie centralami HSCU.

Z zastosowaniem modemu Teleserwis, podłączonego do stałej linii telefonicznej oraz własnego komputera PC, instalator może zdalnie sterować centralami NiceHome HSCU, czytając ich pamięć i wykonując wszelkie operacje programowania i modyfikacje przez telefon, jak gdyby znajdował się na miejscu.

Modem HSMO jest prostym w obsłudze urządzeniem, bardzo ważnym dla świadomego instalatora, ponieważ zwiększa możliwość świadczenia usług dla klienta, unikając interwencji bezpośrednio u klienta, często zbędnych i zawsze odpłatnych.

Kod	Opis
HSMO	Modem przeznaczony dla central HSCU wyposażony w oprogramowanie "Teleservice" oraz przewody łączące
B6V-A	Akumulator ołowiowy 6 V (1,2 Ah)
HSA1	Przewód łączący Centralę z komputerem PC oraz oprogramowanie

Dane techniczne

Zasilanie	230 Vpp, 50/60 Hz
Moc pobierana	< 0,9 W w stanie czuwania; < 4 W podczas doładowywania akumulatora
Zasilanie awaryjne	Z doładowywanym akumulatorem ołowiowym 6 V/1,2 Ah (opcjonalne)
Autonomia w przypadku braku zasilania	Okolo 3 dni w zależności od intensywności używania
Interfejs PSTN	Złącze RJ14
Interfejs USB	Złącze typu B, kompatybilne z USB wyd.1.1.
Stopień Zabezpieczenia	IP40 (z nienaruszoną obudową)
Temperatura funkcjonowania	-10 ÷ 40 °C
Wymiary	162x120x83 mm (z wykluczeniem przewodów)
Waga	700 g

Nice for you!

Usługi Nice przeznaczone dla Profesjonalistów.

Więcej usług umożliwiających lepszą jakość Twojej pracy,
gwarantujących zaspokojenie wszelkich potrzeb Twoich klientów.



Bezpieczeństwo dla wszystkich

Często również najbardziej doświadczonemu instalatorowi nie jest łatwo orientować się w świecie nowych zaleceń Dyrektywy Maszynowej oraz Przepisów Europejskich dotyczących bezpieczeństwa. W każdej zrealizowanej instalacji instalator musi przeprowadzić różne weryfikacje, kontrole i dostosowania do przepisów, przygotowując kompletną dokumentację. Firma Nice oddaje się do Twojej dyspozycji, pragnie Ci pomóc z łatwością wykonać wszelkie niezbędne operacje wymagane przez Dyrektywę Maszynową.

Nice Service

Aby zapewnić klientowi korzystanie z kompletnego serwisu, również podczas fazy po-sprzedazowej, Nice gwarantuje usługę skuteczną i punktualną. Aby stworzyć jeszcze bardziej trwałe stosunki z profesjonalistą i dostarczyć mu odpowiednie i kompletne przygotowanie, Nice proponuje intensywne kursy szkoleniowe dotyczących własnych produktów, technik instalacji, programowania i aktualizacji urządzeń.

Nice Quality/Jakość Nice

Firma Nice zrealizowała ważne inwestycje gwarantujące zawsze najwyższy poziom jakościowy, który nie tylko spełnia wymagania różnych dyrektyw i przepisów, ale umożliwia również rzeczywiste i nieustanne ulepszanie urządzenia.

W naszym wewnętrznym laboratorium są przeprowadzane każdego dnia różne badania i testy, umożliwiające zagwarantowanie niezawodności produktów aktualnie produkowanych i projektowanie produktów nowych generacji, jeszcze bardziej innowacyjnych i skutecznych:

- Komora bezdechowa
- Komora akustyczna
- Komory klimatyczne
- Komora solankowa
- Komora do wykonywania prób na wnikanie pyłów.

Laboratorium
z uprawnieniami
do badań według
EN 17025:



Zgodnie z Aneksem V Dyrektywy
1999/5/EC, Nice jest certyfikowany
przez Notyfikowaną Instytucję:



Laboratorium SMT nr 42
dla certyfikatów NF

A Nice Place

Galeria: chodź i zobacz
siedzibę Nice na stronie
www.niceforyou.com/gallery.html



Siedziba główna Nice w Oderzo

Powierzchnia zabudowy: 12.000 m²

14.000 miejsc paletowych

150 miejsc parkingowych na podziemnym parkingu

Obszar wypoczynkowy

Ogród wewnętrzny

Sala gimnastyczna

Bar

Projekt: Pracownia architektoniczna Carlo Del Bo

Klik... Zrobi to Nice!

Z pomocą tylko jednego nadajnika Nice systemy alarmowe i automatyka bram, drzwi garażowych, markiz żaluzji i bram rolowanych, podobnie jak systemy oświetleniowe i nawadniające znajdują się zawsze pod kontrolą.



NiceLoveEarth

Nice dba o środowisko naturalne.
Stosując papier z recyklingu zmniejszamy
zużycie naturalnych surowców i eksploatację lasów.
Ograniczamy odpady, oszczędzamy energię
i chronimy klimat.



Nice

Nice SpA
Oderzo TV Italia
Ph. +39.0422.85.38.38
Fax +39.0422.85.35.85
info@niceforyou.com

Dowiedz się więcej o produktach
i wsparciu technicznym Nice ze strony:
www.niceforyou.com