

Era One

La nueva línea de mando Era One:
la solución ideal, de diseño refinado,
para la gestión de los sistemas multiusuarios.



Nice

Home Automation

Nice

Era One

El sistema Era One incluye transmisores de 1, 2, 4, 9 canales y receptores enchufables, precableados, con y sin transmisor incorporado.



ON1E, ON1CE



ON2E, ON2CE



ON4E, ON4CE



ON9E

433,92 MHz rolling code, gestión de los Códigos de Habilitación y de los Certificados, autoaprendizaje y receptor de proximidad integrado; con codificación O-Code de 72 Bit, también compatible con los receptores con codificación Nice FloR. También disponibles en las versiones con codificación secuencial para memorización múltiple (Era OneC).

Moderno: utiliza sistemas de cálculo y reconocimiento que aumentan su grado de seguridad y reducen 3 veces el tiempo de respuesta del automatismo.

Cómodo para memorizar, incluso a distancia, gracias a los receptores Opera.

Sin necesidad de estar cerca del sistema es posible habilitar un nuevo transmisor Era One en dos modos diferentes:

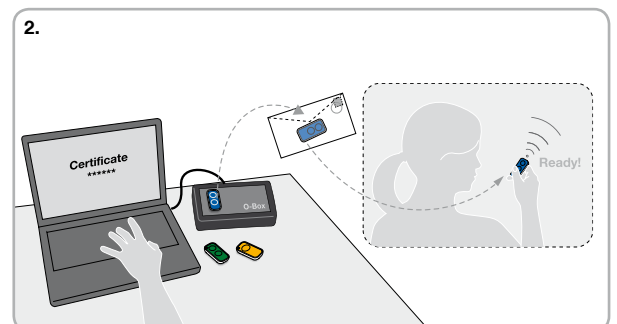
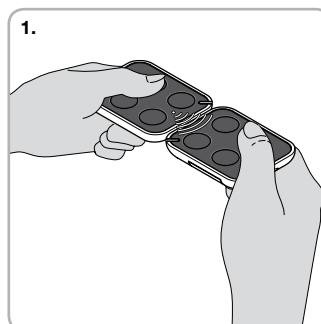
- utilizando un transmisor habilitado en el receptor, gracias al intercambio del Código de Habilitación entre los dos (figura 1);
- mediante la interfaz de conexión Nice O-Box se introduce el Certificado del receptor acercando simplemente el nuevo Era One a O-Box e iniciando el procedimiento guiado desde PC o PDA. (figura 2).

Seguro, en el caso de robo o pérdida de un transmisor, mediante O-Box es posible:

- **sustituirlo** manteniendo las mismas funciones que el transmisor anterior;
- **inhabilitar** el viejo transmisor, incrementando el nivel de prioridad en el nuevo Era One.

Muy cómodo: la versión Era OneC permite, a través del software O-Box, memorizar en una única operación paquetes de 10 uds. ¡sin tenerlos que abrir!

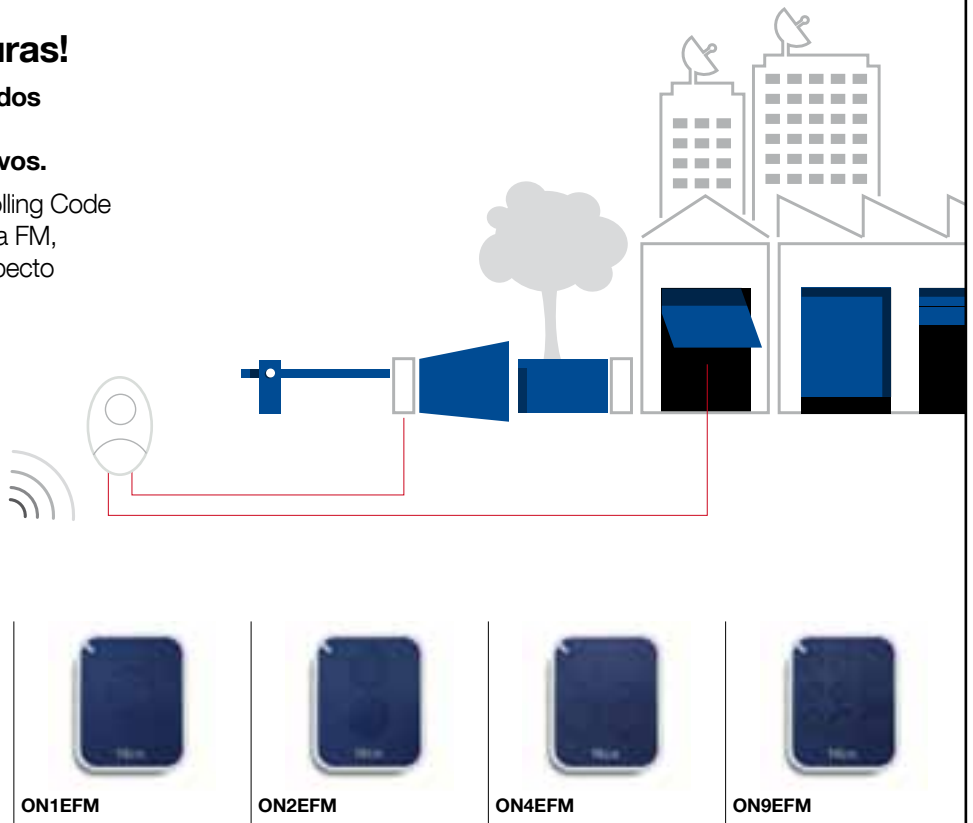
Elegante y cómodo: el transmisor Era One puede utilizarse como un llavero elegante y tecnológico o bien se puede fijar a la pared o al salpicadero del vehículo gracias al soporte incluido en el paquete.



¡Transmisiones más seguras!

Era OneFM, ideales para ser utilizados en la ciudad o en los lugares con presencia de muchos dispositivos.

Línea de transmisores 868,46 MHz, Rolling Code que utilizan la modulación de frecuencia FM, menos sensible a las interferencias respecto de la modulación de frecuencia AM.



La línea completa de receptores con las funciones del sistema Opera, adecuados para cualquier necesidad de instalación:

- **enchufable**, compatible con las centrales de mando Nice de última generación con conector tipo SM;
- **precableado universal**, combinado con todos los tipos de central de mando, **para la gestión de cualquier automatismo, sistemas de iluminación, de riego u otros circuitos eléctricos.**

Flexibilidad máxima: memorizan hasta 1024 transmisores.

Sencillez y funcionalidad: la presencia de un transmisor en el interior de los receptores OXIT/OXITFM, OX2T/OX2TFM y OX4T permite acceder a los códigos radio mediante la interfaz multifunción O-Box, incluso cuando estos están en una posición de difícil acceso (figura 3). Los receptores OXIT/OXITFM, OX2T/ OX2TFM y OX4T pueden utilizarse como repetidores de señal aumentando la distancia de funcionamiento entre los transmisores y otros receptores de la serie One (figura 4).

Gestión segura, gracias a los 3 niveles de protección mediante contraseñas y claves.

Mediante **O-Box** y los programas dedicados para PC y PDA es posible:

- realizar una **programación sencilla y rápida** de los receptores y de los transmisores;
- **gestionar** e imprimir **la lista de los códigos**;
- crear la propia **base de datos de los sistemas** (útil en los sistemas multiusuarios).

Receptores 433,92 MHz



OXI, OXIT



OX2, OX2T



OX4T

Receptores 868,46 MHz



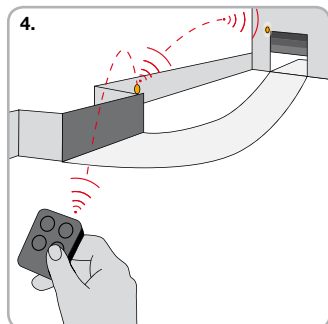
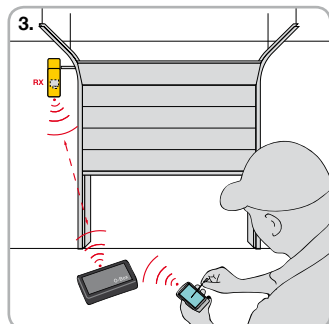
OXIFM, OXITFM



OX2FM, OX2TFM



O-BOX



Transmisores Era One 433,92 MHz

Código	Descripción	Uds./paq.
ON1E	1 canal, 433,92 MHz	10
ON2E	2 canales, 433,92 MHz	10
ON4E	4 canales, 433,92 MHz	10
ON9E	9 canales, 433,92 MHz	10
ON1CE	1 canales, 433,92 MHz, con codificación secuencial de memorización múltiple	10
ON2CE	2 canales, 433,92 MHz, con codificación secuencial de memorización múltiple	10
ON4CE	4 canales, 433,92 MHz, con codificación secuencial de memorización múltiple	10

Receptores 433,92 MHz**Enchufables**

Código	Descripción	Uds./paq.
OXI	4 canales, sin transmisor incorporado	1
OXIT	4 canales, con transmisor incorporado	1

Precableado universal

Código	Descripción	Uds./paq.
OX2	2 canales, sin transmisor incorporado	1
OX2T	2 canales, con transmisor incorporado	1
OX4T	4 canales, con transmisor incorporado	1

Transmisores Era One 868,46 MHz

Código	Descripción	Uds./paq.
ON1EFM	1 canal, 868,46 MHz	10
ON2EFM	2 canales, 868,46 MHz	10
ON4EFM	4 canales, 868,46 MHz	10
ON9EFM	9 canales, 868,46 MHz	10

Receptores 868,46 MHz**Enchufables**

Código	Descripción	Uds./paq.
OXIFM	4 canales, sin transmisor incorporado	1
OXITFM	4 canales, con transmisor incorporado	1

Precableado

Código	Descripción	Uds./paq.
OX2FM	2 canales, sin transmisor incorporado	1
OX2TFM	2 canales, con transmisor incorporado	1

Interfaz de conexión

Código	Descripción	Uds./paq.
OBOX2	Interfaz Dual Band, para dispositivos de 433,92/868,46 MHz, con Programa y con cable de conexión USB de serie.	1
OBOX2B	Interfaz Dual Band, para dispositivos de 433,92/868,46 MHz, con Programa, con cable de conexión USB y módulo Bluetooth integrado.	1

Características técnicas transmisores

	Frecuencia portadora	Alcance estimado	Codificación	Alimentación	Duración de la batería	Clase de protección	Medidas Peso
ON_E, ON_CE	433,92 MHz	200 m (en exteriores); 35 m (en interiores de edificios)*	O-Code 72 bit; rolling code	3 Vdc; pila de litio tipo CR2032	2 años (con 10 transmisiones por día)	IP40 (uso en ambientes protegidos)	44x55x10 h mm 11 g
ON_EFM	868,46 MHz						

* El alcance de los transmisores y la capacidad de recepción de los receptores pueden estar afectados por los dispositivos que funcionan en la zona con la misma frecuencia.

Características técnicas receptores

	Frecuencia de recepción	Frecuencia de transmisión	Impedancia de entrada	Sensibilidad	Decodi- ficación	Número de canales	Contacto relés	Alimentación	Absorción	Clase de protección	Medidas Peso
OXI	433,92 MHz	-	52 Ohm	>0,5 μ V para una señal correcta	O-Code, FloR, Flo	4 (15 en BUS T4)	-	5 Vdc	30 mA (max)	IP 30	50x19x45 h mm, 20 g
OXIT		433,92 MHz				2	max 0,5 A 50 V (NA)	de 12 a 28 Vdc/Vac	80 mA (max) con relés activos		
OX2		-					4 relés con contactos NA y NC, sin potencia	5 A - 250 V	110 \div 240 Vac 50/60 Hz	80 mA	128x112x43 h mm, 260 g
OX2T		433,92 MHz									
OX4T									IP 44 (con la caja íntegra)		
OXIFM	868,46 MHz	-		>0,8 μ V para una señal correcta	O-Code	4 (15 en BUS T4)	-	5 Vdc	30 mA (max)	IP 30	50x19x45 h mm, 20 g
OXITFM		868,46 MHz				2	max 0,5 A 50 V (NA)	de 12 a 28 Vdc/Vac	100 mA (max) con relés activos		
OX2FM		-									
OX2TFM		868,46 MHz									



Nice SpA
Oderzo TV Italia
info@niceforyou.com

www.niceforyou.com



Nice cares for the environment.
Using natural paper it avoids excessive
use of raw materials and forest exploitation.
Waste is reduced, energy is saved
and climate quality is improved.

Los datos citados en este impreso tienen
carácter puramente indicativo.
Nice se reserva el derecho de modificar
los productos en cualquier momento
en que lo considere necesario.