

# Era One

La nuova linea di comando Era One:  
la soluzione ideale, dal design raffinato,  
per la gestione dei sistemi multi-utenza.



**Nice**

Home Automation

# Nice

## Era One

**Il sistema comprende trasmettitori a 1, 2, 4, 9 canali e ricevitori ad innesto, precablati, con e senza trasmettitore incorporato.**



**433,92 MHz rolling code, gestione dei Codici di Abilitazione e dei Certificati, autoapprendimento e ricevitore di prossimità integrato; con codifica O-Code a 72 Bit, compatibile anche con i ricevitori a codifica Nice FloR.**

Disponibili anche nelle versioni con codifica sequenziale ad inserimento multiplo (Era OneC).

**Evoluto:** utilizza sistemi di calcolo e riconoscimento che ne aumentano il grado di sicurezza e riducono di circa 3 volte il tempo di risposta dell'automazione.

**Pratico da memorizzare, anche a distanza,** grazie ai ricevitori Opera.

**Senza recarsi in prossimità dell'impianto** è possibile abilitare un nuovo trasmettitore Era One in due diverse modalità:

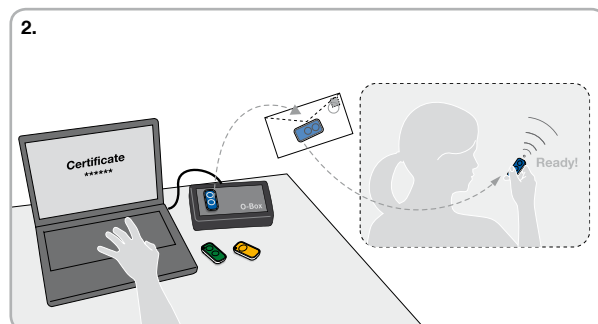
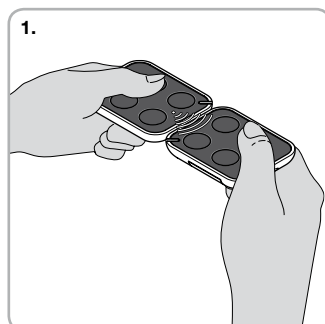
- utilizzando un trasmettitore già abilitato nel ricevitore, grazie allo scambio del **Codice di Abilitazione** tra i due (figura 1);
- tramite l'interfaccia di collegamento Nice O-Box si inserisce il **Certificato** del ricevitore semplicemente avvicinando il nuovo Era One ad O-Box e avviando la procedura guidata da PC o PDA. (figura 2).

**Sicuro,** nel caso di furto o smarrimento di un trasmettitore, è possibile tramite O-Box:

- effettuare la **sostituzione** mantenendo le stesse funzioni del precedente;
- **disabilitare** il vecchio trasmettitore, incrementando sul nuovo Era One il livello di priorità.

**Praticissimo:** la versione Era OneC permette, tramite l'unità di programmazione O-Box, di memorizzare in un'unica operazione intere confezioni da 10 pz, senza doverle aprire!

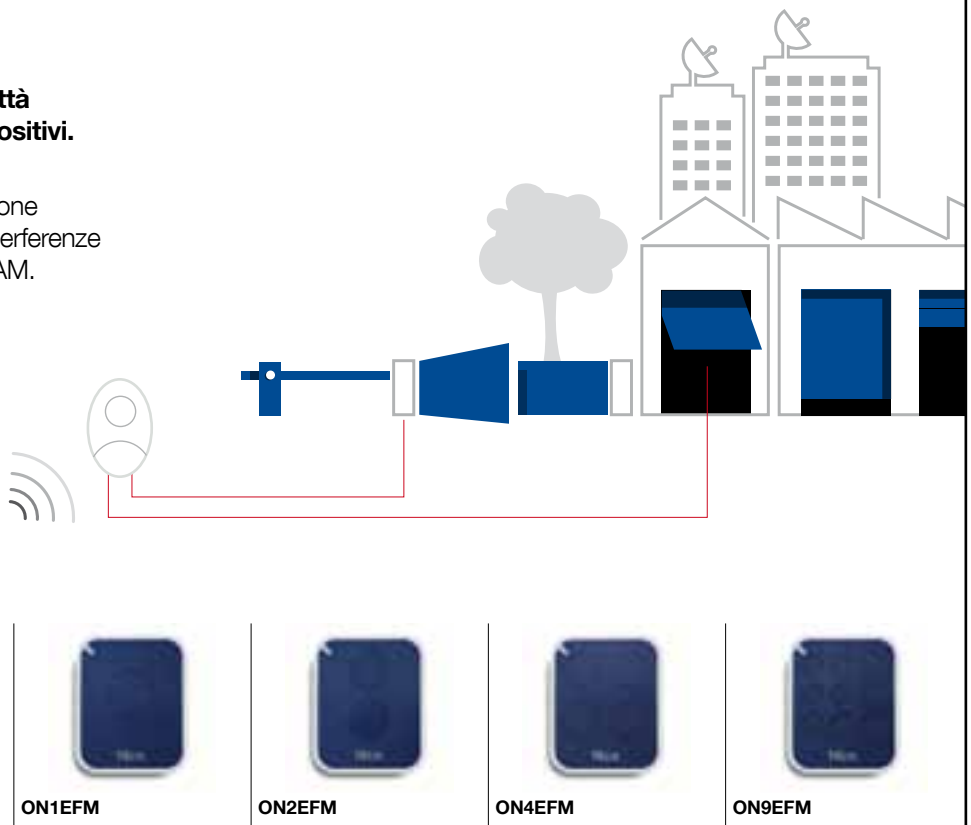
**Elegante e comodo:** il trasmettitore Era One può essere usato come raffinato e tecnologico portachiavi oppure fissato al muro o al cruscotto dell'auto grazie al comodo supporto incluso nella confezione.



## Trasmissioni più sicure!

Era OneFM, ideali per l'utilizzo in città o luoghi con presenza di molti dispositivi.

Linea di trasmettitori 868,46 MHz, Rolling Code che utilizzano la modulazione di frequenza FM, meno sensibile alle interferenze rispetto alla modulazione di frequenza AM.



**La linea completa dei ricevitori con le funzionalità del sistema Opera, adatti ad ogni esigenza di installazione:**

- **ad innesto**, compatibile con le centrali di comando Nice di ultima generazione con connettore di tipo SM;
- **precabato universale**, abbinato a tutti i tipi di centrale di comando, per la gestione di qualsiasi automazione, sistemi d'illuminazione, di irrigazione o altri circuiti elettrici.

**Massima flessibilità:** memorizzano fino a 1024 trasmettitori.

**Comodità e funzionalità:** la presenza di un trasmettitore all'interno dei ricevitori OXIT/OXITFM, OX2T/ OX2TFM e OX4T consente di aver accesso ai codici radio mediante l'interfaccia multifunzione O-Box anche quando questi sono in posizione difficilmente raggiungibile (figura 3).

I ricevitori OXIT/OXITFM, OX2T/ OX2TFM e OX4T possono essere usati come ripetitori di segnale aumentando la distanza di funzionamento tra trasmettitori e altri ricevitori della serie One (figura 4).

**Sicurezza nella gestione**, grazie ai 3 livelli di protezione tramite password e chiavi.

Tramite **O-Box** e i software dedicati per PC e PDA è possibile:

- effettuare una **programmazione semplice e rapida** dei ricevitori e dei trasmettitori;
- **gestire** e stampare **la lista dei codici**;
- creare il proprio **database delle installazioni** (utile nei sistemi multi-utenza).

### Ricevitori 433,92 MHz



OXI, OXIT



OX2, OX2T



OX4T

### Ricevitori 868,46 MHz



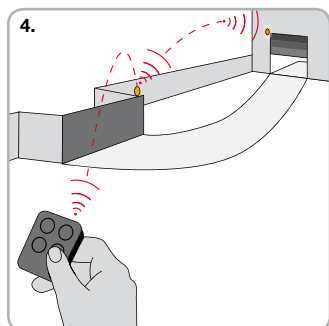
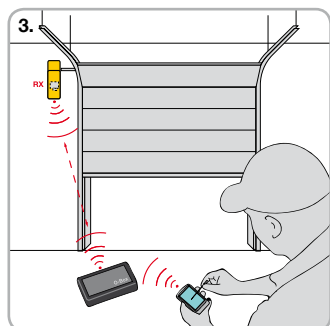
OXIFM, OXITFM



OX2FM, OX2TFM



O-BOX



**Trasmettitori Era One 433,92 MHz**

Codice	Descrizione	Pz./conf.
<b>ON1E</b>	1 canale, 433,92 MHz	10
<b>ON2E</b>	2 canali, 433,92 MHz	10
<b>ON4E</b>	4 canali, 433,92 MHz	10
<b>ON9E</b>	9 canali, 433,92 MHz	10
<b>ON1CE</b>	1 canale, 433,92 MHz, con codifica sequenziale a inserimento multiplo	10
<b>ON2CE</b>	2 canali, 433,92 MHz, con codifica sequenziale a inserimento multiplo	10
<b>ON4CE</b>	4 canali, 433,92 MHz, con codifica sequenziale a inserimento multiplo	10

**Ricevitori 433,92 MHz****A innesto**

Codice	Descrizione	Pz./conf.
<b>OXI</b>	4 canali, senza trasmettitore incorporato	1
<b>OXIT</b>	4 canali, con trasmettitore incorporato	1

**Precablato universale**

Codice	Descrizione	Pz./conf.
<b>OX2</b>	2 canali, senza trasmettitore incorporato	1
<b>OX2T</b>	2 canali, con trasmettitore incorporato	1
<b>OX4T</b>	4 canali, con trasmettitore incorporato	1

**Trasmettitori Era One 868,46 MHz**

Codice	Descrizione	Pz./conf.
<b>ON1EFM</b>	1 canale, 868,46 MHz	10
<b>ON2EFM</b>	2 canali, 868,46 MHz	10
<b>ON4EFM</b>	4 canali, 868,46 MHz	10
<b>ON9EFM</b>	9 canali, 868,46 MHz	10

**Ricevitori 868,46 MHz****A innesto**

Codice	Descrizione	Pz./conf.
<b>OXIFM</b>	4 canali, senza trasmettitore incorporato	1
<b>OXITFM</b>	4 canali, con trasmettitore incorporato	1

**Precablato**

Codice	Descrizione	Pz./conf.
<b>OX2FM</b>	2 canali, senza trasmettitore incorporato	1
<b>OX2TFM</b>	2 canali, con trasmettitore incorporato	1

**Interfaccia di collegamento**

Codice	Descrizione	Pz./conf.
<b>OBOX2</b>	Interfaccia Dual Band, per dispositivi a 433,92/868,46 MHz, completa di Software, con cavo di collegamento USB in dotazione.	1
<b>OBOX2B</b>	Interfaccia Dual Band, per dispositivi a 433,92/868,46 MHz, completa di Software, con cavo di collegamento USB e modulo Bluetooth integrato.	1

**Caratteristiche tecniche trasmettitori**

	Frequenza portante	Portata stimata	Codifica	Alimentazione	Durata batteria	Grado di protezione	Dimensioni Peso
<b>ON_E, ON_CE</b>	433,92 MHz	200 m (all'esterno); 35 m (se all'interno di edifici)*	O-Code 72 bit; rolling code	3 Vdc; pila al litio tipo CR2032	2 anni (con 10 trasmissioni al giorno)	IP40 (utilizzo in ambienti protetti)	44x55x10 h mm 11 g
<b>ON_EFM</b>	868,46 MHz						

\* La portata dei trasmettitori e la capacità di ricezione dei ricevitori potrebbe essere influenzata da eventuali dispositivi operanti nella zona alla stessa frequenza.

**Caratteristiche tecniche ricevitori**

	Frequenza ricezione	Frequenza trasmissione	Impedenza ingresso	Sensibilità	Decodifica	Numero di canali	Contatto relè	Alimentazione	Assorbimento	Grado di protezione	Dimensioni Peso	
<b>OXI</b>	433,92 MHz	-	52 Ohm	>0,5 $\mu$ V per segnale a buon fine	O-Code, FloR, Flo	4 (15 su BUS T4)	-	5 Vdc	30 mA (max)	IP 30	50x19x45 h mm, 20 g	
<b>OXIT</b>		433,92 MHz				2	max 0,5 A 50 V (NA)	da 12 a 28 Vdc/Vac	80 mA (max) con relè attivi			
<b>OX2</b>		-				433,92 MHz	4 relè con contatti NA ed NC, liberi da potenziale	5 A - 250 V	110 $\div$ 240 Vac 50/60 Hz	80 mA	IP 44 (a contenitore integrato)	128x112x43 h mm, 260 g
<b>OX2T</b>		433,92 MHz										
<b>OX4T</b>	868,46 MHz	-	52 Ohm	>0,8 $\mu$ V per segnale a buon fine	O-Code	4 (15 su BUS T4)	-	5 Vdc	30 mA (max)	IP 30	50x19x45 h mm, 20 g	
<b>OXIFM</b>		868,46 MHz				2	max 0,5 A 50 V (NA)	da 12 a 28 Vdc/Vac	100 mA (max) con relè attivi			
<b>OXITFM</b>		-										
<b>OX2FM</b>		868,46 MHz										
<b>OX2TFM</b>	868,46 MHz											



**Nice SpA**  
Oderzo TV Italia  
info@niceforyou.com

[www.niceforyou.com](http://www.niceforyou.com)



Nice cares for the environment.  
Using natural paper it avoids excessive  
use of raw materials and forest exploitation.  
Waste is reduced, energy is saved  
and climate quality is improved.

I dati riportati in questo stampato  
sono puramente indicativi.  
Nice si riserva di apportare ai prodotti  
qualunque modifica riterrà necessaria.