

CE



Tende a Capottina

# PakoKit

## Istruzioni ed avvertenze per l'installazione

Attenzione: per la sicurezza delle persone è importante rispettare queste istruzioni.  
Istruzioni importanti per la sicurezza; conservare queste istruzioni.

## 1) Avvertenze e precauzioni per la sicurezza

**Il presente manuale contiene importanti istruzioni di sicurezza per l'installatore.**

**⚠ Per tutte le avvertenze e raccomandazioni sulla sicurezza dell'uso del prodotto far riferimento al manuale d'uso del motore elettrico Max**

**⚠ Istruzioni importanti di sicurezza. Per l'installazione seguire tutte le istruzioni di installazione.**

### **INSTALLAZIONE:**

**⚠ L'installazione non corretta può causare gravi ferite. Per questo motivo, durante le fasi del lavoro, si raccomanda di seguire attentamente tutte le istruzioni di installazione contenute in questo manuale.**

### **USO DEL PRODOTTO:**

**⚠ Nell'uso quotidiano del prodotto ricordare che per la sicurezza delle persone è importante seguire attentamente queste istruzioni. Conservare infine il manuale per poterlo consultare in futuro.**

- L'installazione del KIT CAPOTTINA deve essere eseguita da personale tecnico specializzato nel pieno rispetto delle norme di sicurezza vigenti e delle presenti istruzioni.
- Prima di procedere all'installazione del kit allontanate tutti i cavi elettrici non necessari e disattivate tutti i meccanismi non necessari per il funzionamento motorizzato.

## 2) Descrizione e destinazione d'uso del prodotto

Il PakoKit è composto da un motore **MAX** (vedi istruzioni motore elettrico) e un kit di componenti che assemblati insieme consentono l'automatizzazione di cappotine.

I modelli di questo prodotto sono due e si differiscono per il tipo di motore: uno è il **"one max"** (versione meccanica) e l'altro è il **"free max"** (versione elettronica) ed entrambi hanno la stessa potenza con eguali dati tecnici.

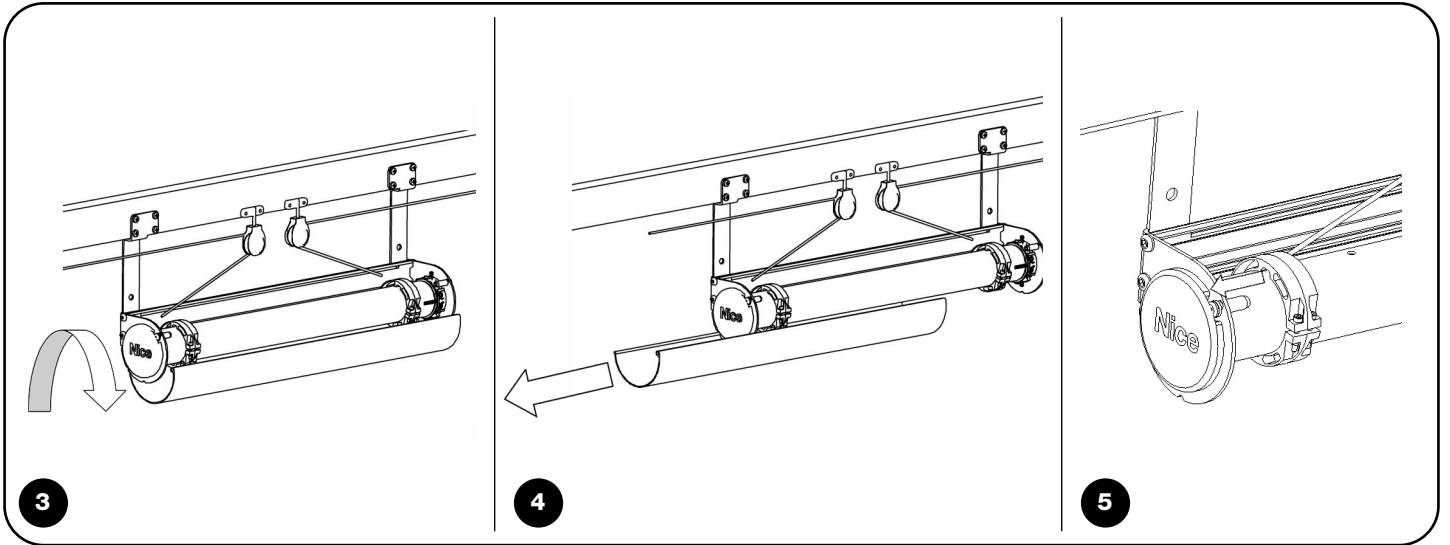
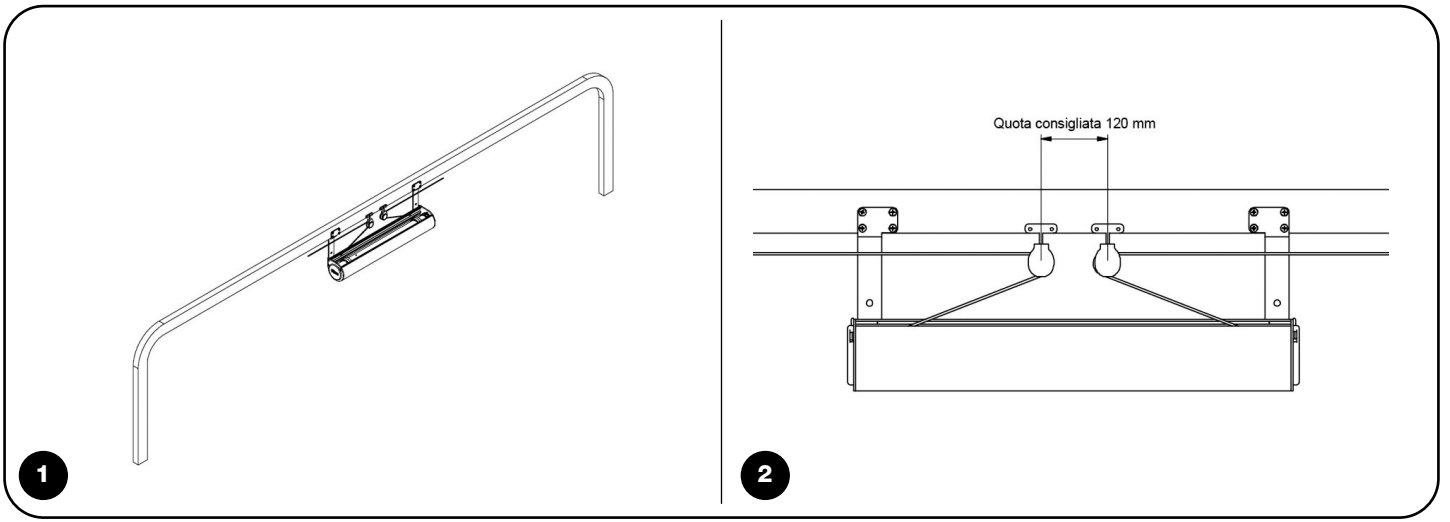
I PakoKit sono progettati per l'uso residenziale.

## 3) Installazione

**⚠ L'installazione non corretta può causare gravi ferite.**

Procedere all'installazione nel modo seguente:

1. E' consigliabile posizionare il kit al centro della struttura (**Fig.1**).
2. La distanza consigliata per montare le carrucole poste sopra il motore è di 120mm (**Fig.2**).
3. Dopo aver fissato il kit, per un corretto fissaggio delle corde è possibile rimuovere la copertura frontale aprendola (**Fig.3**) e sfilandola lateralmente (**Fig.4**).
4. Posizionando gli anelli di bloccaggio alle estremità del rullo avvolgitore equidistanti rispettivamente da ciascun rinvio, far passare le corde nelle asole apposite (**Fig.5**) facendole scorrere verso l'esterno tensionandole in egual modo; bloccare poi le estremità con un nodo e serrare infine le viti sugli anelli impedendone la rotazione sul rullo avvolgitore. Evitare di avvolgere la corda in eccesso.
5. Regolare i finecorsa come da istruzioni motore. Attenzione: anche se si dispone di una versione elettronica la memorizzazione dei finecorsa deve essere eseguita prima del rimontaggio del cofano di chiusura.
6. Montare la copertura precedentemente rimossa.





Nice

## Headquarter

### Nice SpA

Oderzo TV Italia  
Tel. +39.0422.85.38.38  
Fax +39.0422.85.35.85  
info@niceforyou.com

## Nice in Italy

### Nice Padova

Sarmeola di Rubano PD Italia  
Tel. +39.049.89.78.93.2  
Fax +39.049.89.73.85.2  
infopd@niceforyou.com

### Nice Roma

Roma Italia  
Tel. +39.06.72.67.17.61  
Fax +39.06.72.67.55.20  
inforoma@niceforyou.com

## Nice Worldwide

### Nice France

Buchelay  
Tel. +33.(0)1.30.33.95.95  
Fax +33.(0)1.30.33.95.96  
info@fr.niceforyou.com

### Nice Rhône-Alpes

Decines Charpieu France  
Tel. +33.(0)4.78.26.56.53  
Fax +33.(0)4.78.26.57.53  
infolyon@fr.niceforyou.com

### Nice France Sud

Aubagne France  
Tel. +33.(0)4.42.62.42.52  
Fax +33.(0)4.42.62.42.50  
infomarseille@fr.niceforyou.com

### Nice Belgium

Leuven (Heverlee)  
Tel. +32.(0)16.38.69.00  
Fax +32.(0)16.38.69.01  
info@be.niceforyou.com

### Nice España Madrid

Tel. +34.9.16.16.33.00  
Fax +34.9.16.16.30.10  
info@es.niceforyou.com

### Nice España Barcelona

Tel. +34.9.37.84.77.75  
+34.9.37.84.77.76  
Fax +34.9.37.84.77.72  
info@es.niceforyou.com

### Nice Polska

Pruszków  
Tel. +48.22.759.40.00  
Fax +48.22.759.40.22  
info@pl.niceforyou.com

### Nice UK

Sutton in Ashfield  
Tel. +44.87.07.55.30.10  
Fax +44.87.07.55.30.11  
info@uk.niceforyou.com

### Nice Romania

Cluj Napoca  
Tel./Fax +40.264.45.31.27  
info@ro.niceforyou.com

### Nice Deutschland

Gelnhausen-Hailer  
Tel. +49.60.51.91.52-0  
Fax +49.60.51.91.52-119  
info@de.niceforyou.com

### Nice China

Shanghai  
Tel. +86.21.575.701.46  
+86.21.575.701.45  
Fax +86.21.575.701.44  
info@cn.niceforyou.com

### Nice USA Inc.

Jacksonville, Fl.  
Tel. +001.904.786.7133  
Fax +001.904.786.7640  
info@us.niceforyou.com

### Nice Turkey

Istanbul  
Tel. +90.216.456.34.97  
Fax +90.216.455.78.29  
info@tr.niceforyou.com

### Nice Australia

Wetherill Park  
Tel. +61.02.96.04.25.70  
Fax +61.02.96.04.25.73  
info@niceforyou.com