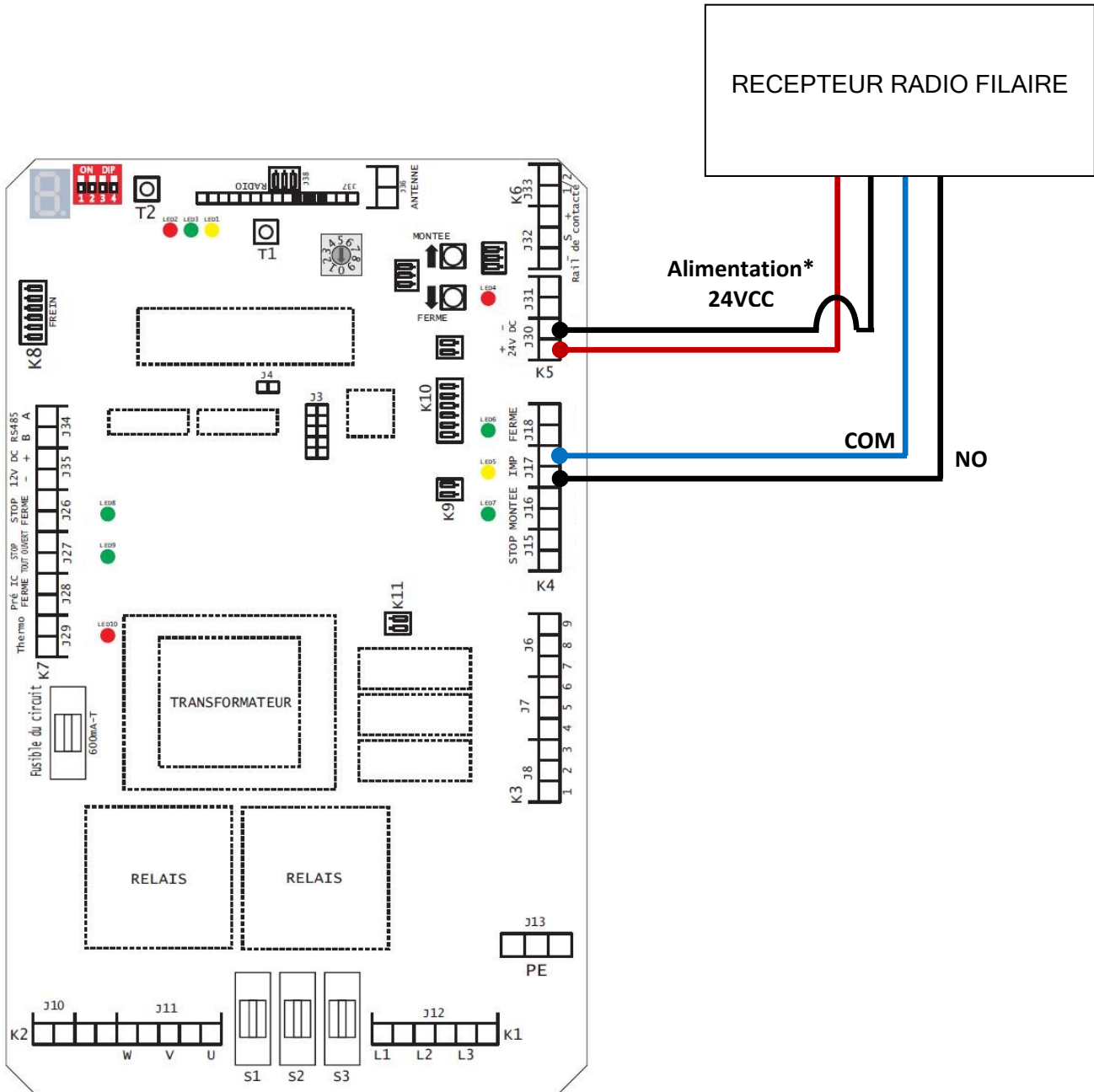


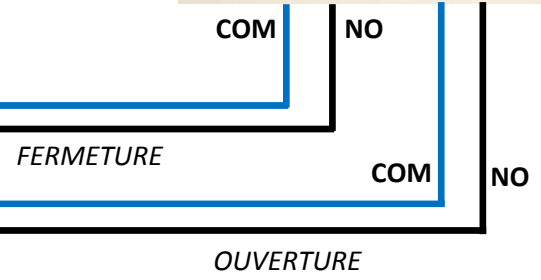
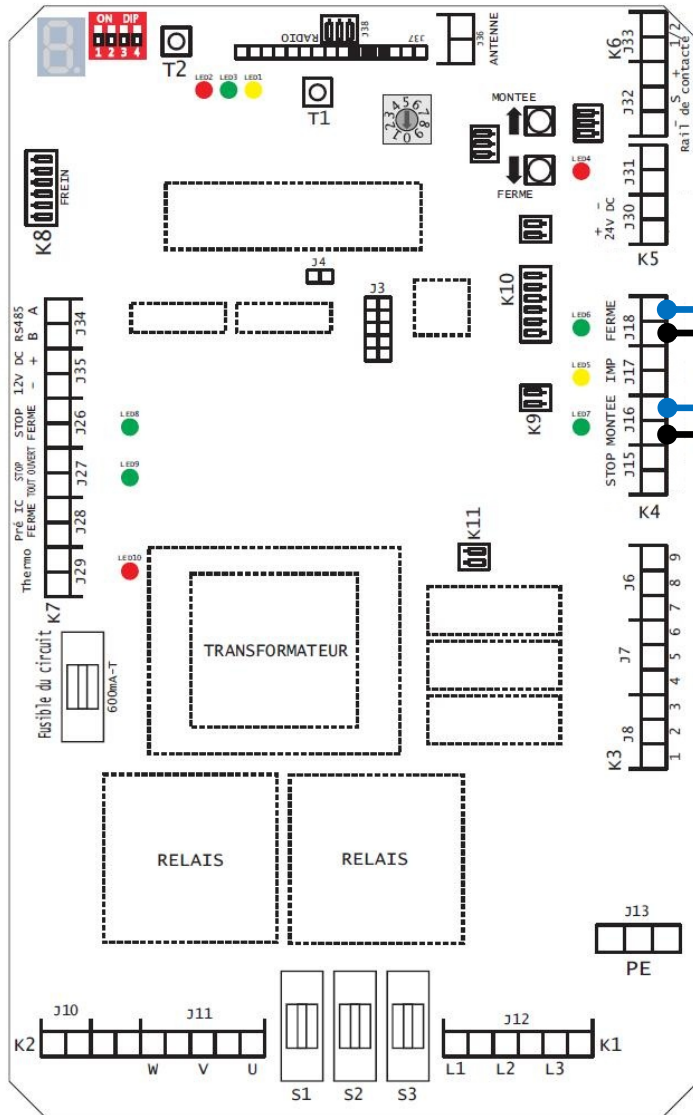
## CABLAGE ACCESSOIRES SUR UNE TM1TLEAPUL :

### A) Câblage d'un récepteur radio :

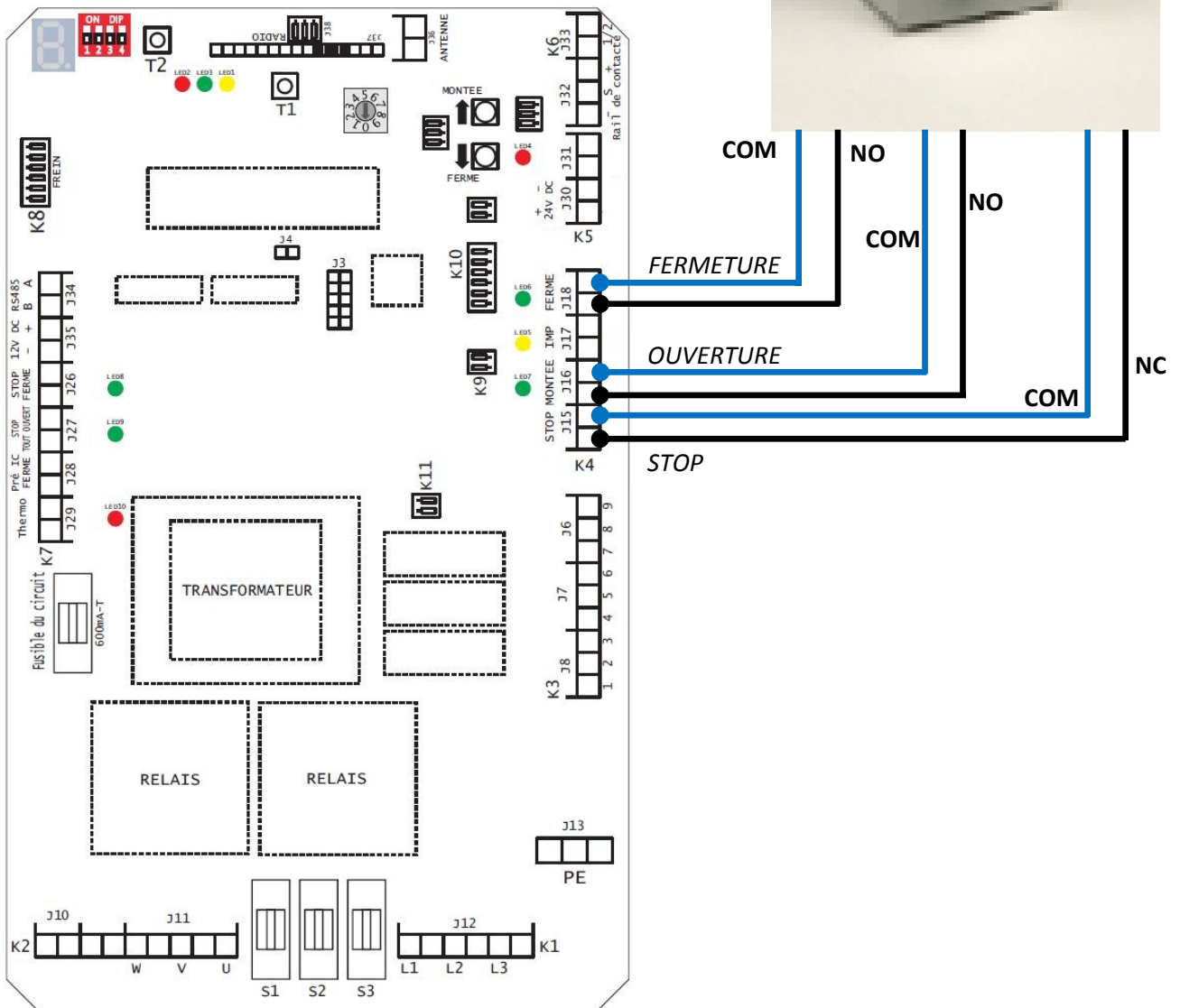


\* Attention la puissance maximum admissible de la sortie 24V est de 350mA

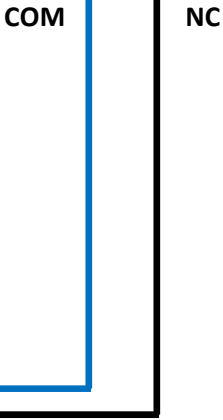
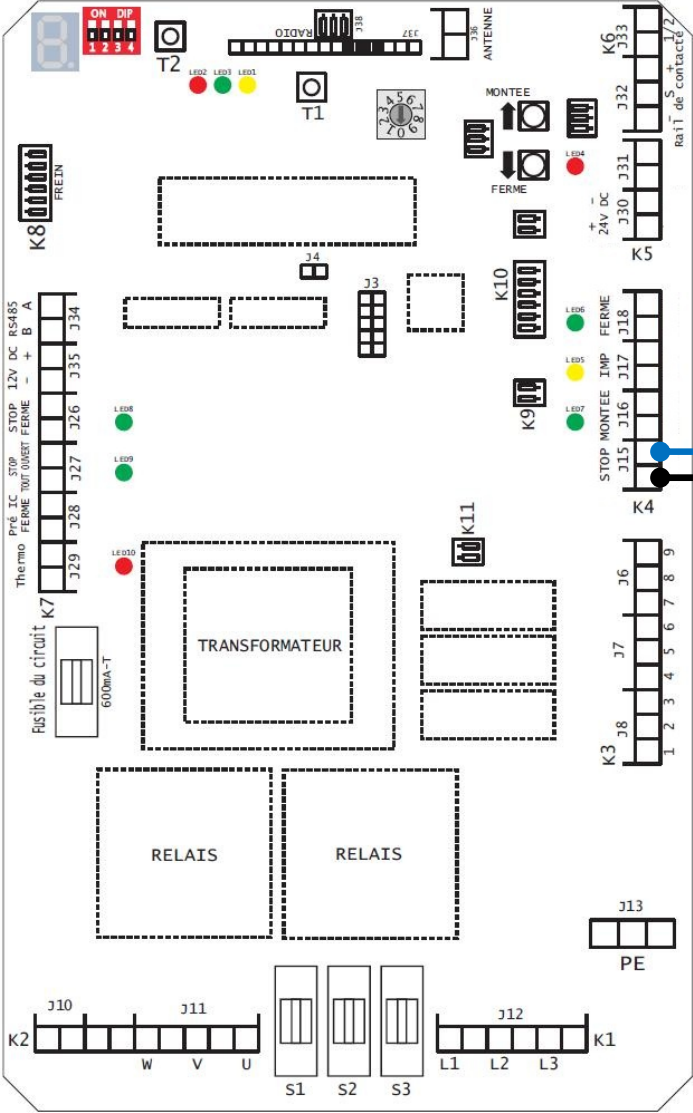
B) Câblage d'un boîtier 2 boutons ou d'une boîte à clé : (Ouvre et Ferme)



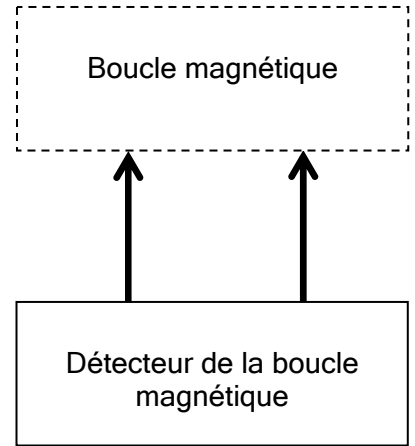
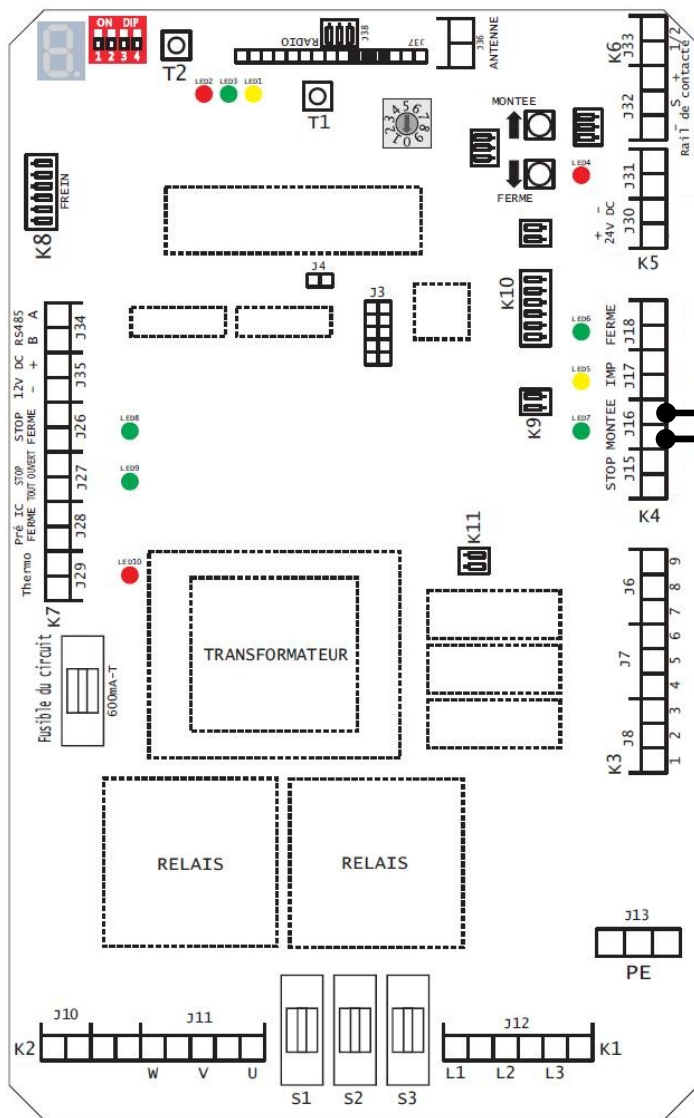
C) Câblage d'un boîtier 3 boutons : (Ouvre, Stop et Ferme)



D) Câblage d'un bouton d'arrêt d'urgence : (Stop)



E) Câblage d'une boucle magnétique : (commande d'ouverture)



Même branchement pour :

- Tirette
- Clavier à codes
- Radar de détection