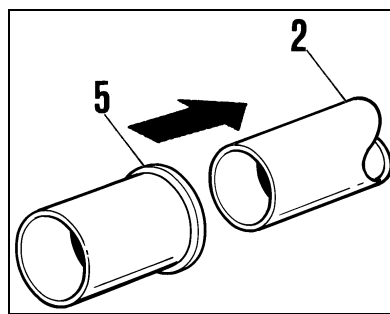




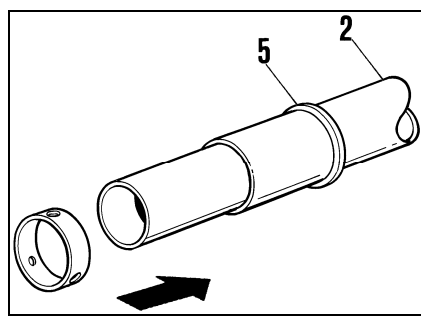
Nice S.p.A.  
Via Pezza Alta, 13  
Z. I. Rustignè  
I-31046 Oderzo (TV)  
Tel. +39.0422.853838 r. a. - Fax +39.0422.853585  
<http://www.niceforyou.com> - e-mail: [info@niceforyou.com](mailto:info@niceforyou.com)

## ASTA WA24

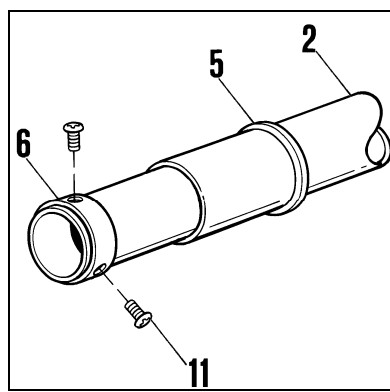
### ASSEMBLAGGIO ASTA WA3



1. Inserire l'anello di collegamento (5) nell'asta (2);

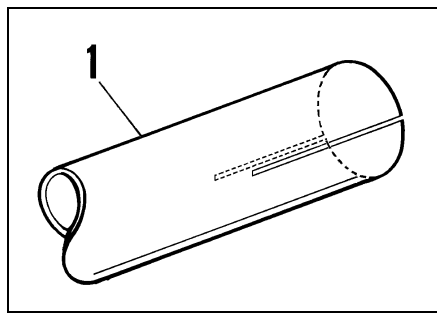


2. Innestare l'anello di spessoramento (6) nell'estremità dell'asta (2);

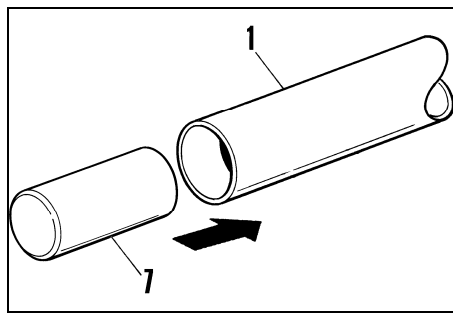


3. In corrispondenza dei 3 fori presenti nell'anello di spessoramento, forare con punta  $\varnothing 4\text{mm}$  l'asta (2);
4. Bloccare con n°3 viti (11) l'anello di spessoramento (6) all'asta (2); **N.B. SERRARE A FONDO LE VITI**
5. Inserire il tappo (3).

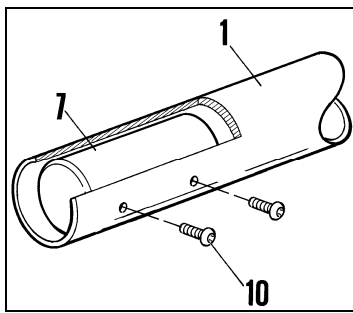
## ASSEMBLAGGIO ASTA WA7



1. Eseguire due tagli paralleli di lunghezza 200mm e larghezza 4mm;

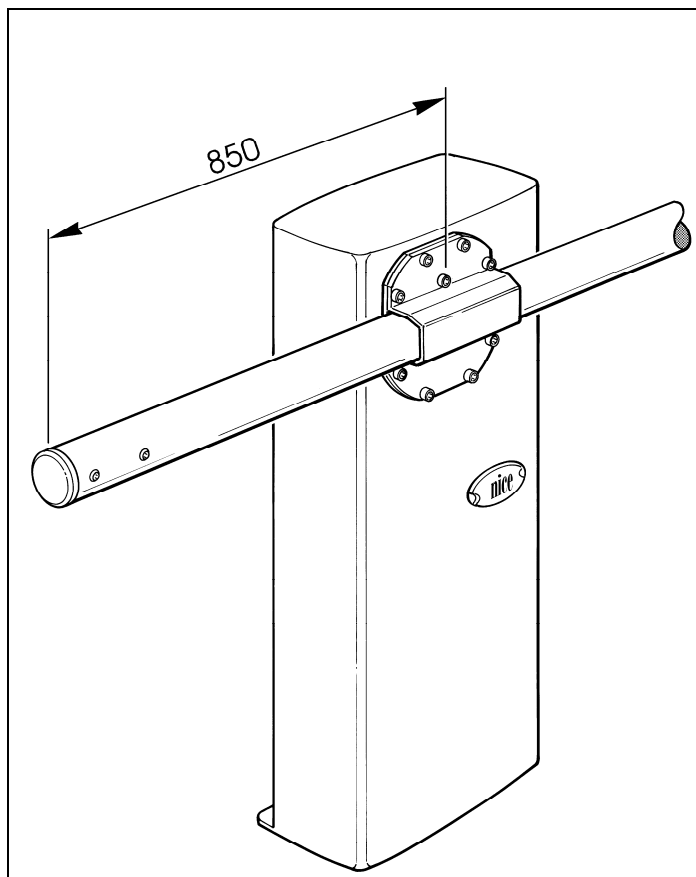


2. Inserire il contrappeso (7) all'interno dell'asta (1);

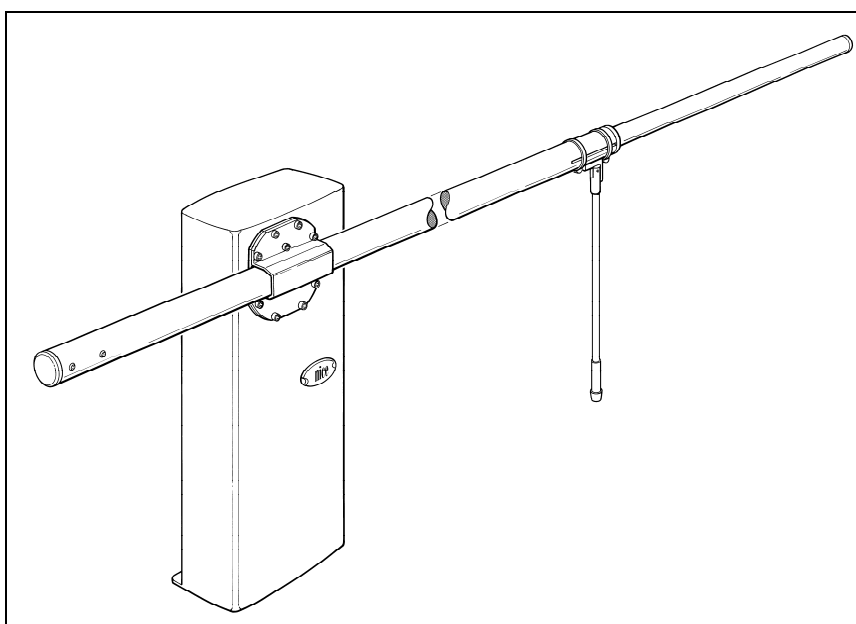


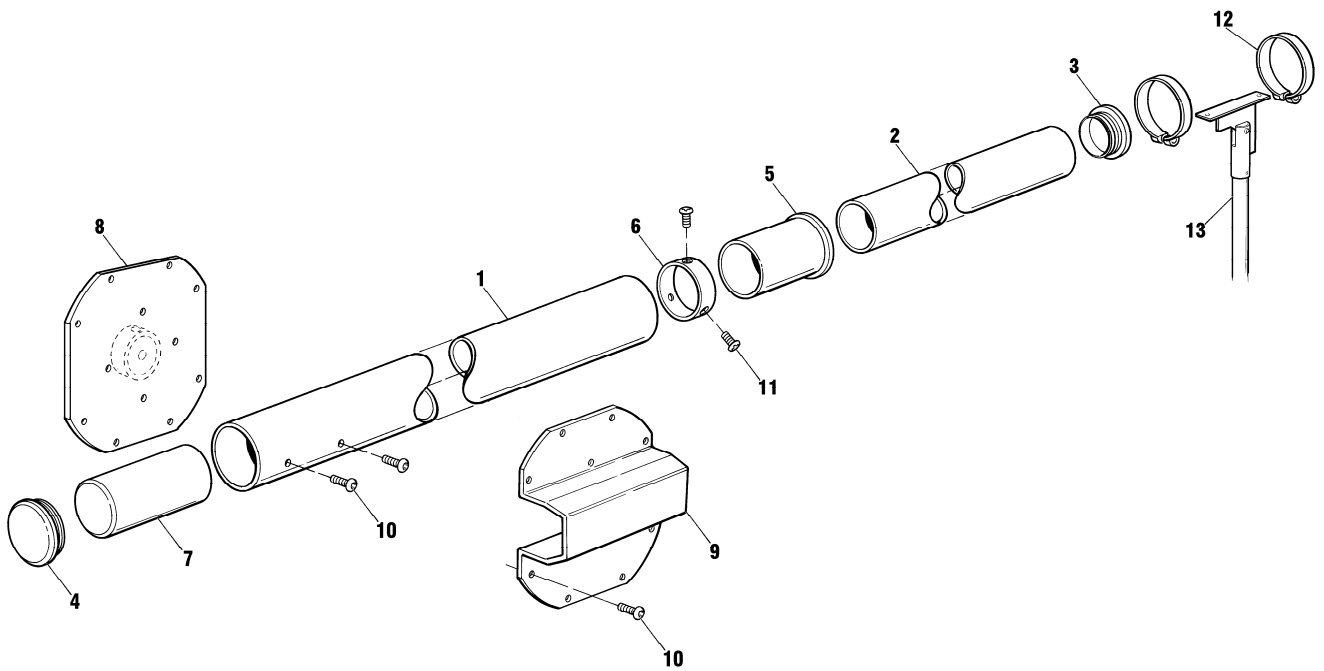
3. Forare e filettare M8 l'asta (1) e il contrappeso (7). **N.B. SERRARE A FONDO LE VITI.**  
Inserire il tappo (4)

- Fissare l'asta assemblata (WA7) tra la piastra supporto asta e l'attacco asta tramite viti (10).  
**N.B.** Rispettare la quota L.850mm



- Inserire l'asta assemblata WA3 all'interno dell'asta WA7. L'anello (5) ha lo scopo di collegare le due aste
- Assemblare l'appoggio mobile (13) tramite due collari a bullone (12)





N°	CODICE
1	WA7
2	WA3
3	BPTC01 4540
4	BPTC02 4540
5	PMD0585 4610
6	PMD0583
7	PMD0584 4610
8	PMD0012B 4610
9	WA8A
10	V8x20B 5102
11	V4.8x16 5101
12	CB 5103
13	WA12