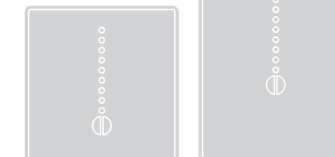


INSTRUCTIONS GÉNÉRALES : SÉCURITÉ - INSTALLATION - UTILISATION
(instructions originales en italien)

CE 0682

FR

Nice
AIR 1SW
AIR 1RW



Sensor

Instructions et avertissements pour l'installation et l'utilisation

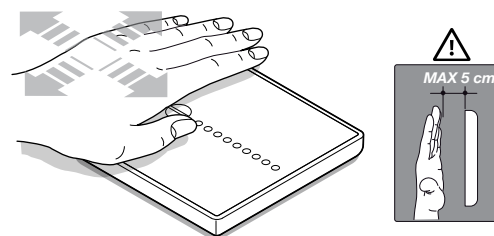
ISO444A00MM_16-09-2016

Nice SpA
Oderzo TV Italie
info@niceforyou.com

www.niceforyou.com

Nice

- Manipuler le produit avec soin en évitant les éralements, les chocs et les chutes afin d'éviter de l'endommager
- Les matériaux de l'emballage du produit doivent être mis au rebut dans le plein respect des normes locales en vigueur



1 DESCRIPTION DU PRODUIT ET APPLICATION

Ce capteur fait partie de la famille des capteurs touchless « AIR » de Nice. Les capteurs de cette famille sont destinés à la commande d'automatismes pour protections solaires depuis l'intérieur : l'utilisation à l'extérieur est interdite !

⚠ ATTENTION ! – Toute utilisation autre que celle décrite et dans des conditions ambiantes différentes de celles indiquées dans ce manuel doit être considérée comme impropre et interdite !

2 INSTALLATION

2.1 - Caractéristiques fonctionnelles

La famille « AIR » se compose de modèles portatifs. Tous les modèles sont fournis avec une plaque (présente dans l'emballage) pour fixer de manière stable le capteur au mur. Pour installer cet accessoire, se reporter à la **fig. 1**.

La touche « RESET » se trouve à l'arrière du capteur, à l'intérieur, et pour y accéder il faut retirer le capot (**fig. 2**).

2.2 - Vérification du capteur

Avant de mémoriser le capteur dans le récepteur du moteur, vérifier son fonctionnement correct en appuyant sur la touche « RESET » qui se trouve à l'arrière du dispositif (**fig. 2**) et en observant simultanément l'allumage de la première LED (en haut). Si elle ne s'allume pas, lire le paragraphe « Remplacement de la batterie » de ce manuel.

Effectuer avec la main un mouvement quelconque parmi ceux qui sont décrits dans le **Tableau 1** et observer le mouvement du rideau.

2.3 - Fonctions spécifiques du capteur

Avec ce capteur, il est possible d'envoyer une commande à l'automatisme grâce à un mouvement de la main, parmi ceux qui sont indiqués dans le **Tableau 1**.

⚠ Attention !

- Maintenir la main à une distance maximum de 5 cm.

- Ne pas toucher la surface du capteur durant l'exécution du mouvement de la main.

Tableau 1			
↑	Hand icon pointing up	▲	- allumage de l'automatisme - commande de MONTÉE
↓	Hand icon pointing down	▼	- extinction de l'automatisme - commande de DESCENTE
↔	Hand icon pointing left and right	■	- ARRÊT

3 MÉMORISATION DU CAPTEUR DANS LE RÉCEPTEUR DE L'AUTOMATISME

Pour mémoriser l'émetteur dans une logique de commande (ou dans un récepteur), il est possible de choisir l'une des procédures suivantes, en fonction de la présence de celle-ci dans le manuel de la logique de commande ou du récepteur :

A - Mémorisation en « Mode 1 »

B - Mémorisation en « Mode 2 »

C - Mémorisation d'un nouvel émetteur par le biais d'un autre déjà mémorisé

Remarque – la touche « ■ » (= arrêt) de l'émetteur mentionné dans ce manuel équivaut sur le capteur à la touche « RESET » de la **fig. 2**.

Les instructions détaillées de chaque procédure sont indiquées dans le manuel d'instructions du moteur de la logique de commande avec lesquels on souhaite faire fonctionner l'émetteur. Ces manuels sont également disponibles sur le site www.niceforyou.com.

Puisque les touches des émetteurs peuvent être identifiées par des symboles ou des numéros dans les manuels d'instructions, se reporter au **Tableau 1** pour connaître la correspondance entre ces symboles et numéros et ceux de l'émetteur.

3.1 - Mémorisation en « Mode 1 »

Ce mode transfère automatiquement en bloc les différentes commandes disponibles dans le moteur, dans les différents mouvements de la main disponibles sur le capteur, sans donner la possibilité à l'installateur de modifier l'association entre les commandes et les mouvements de la main. Cela veut dire que durant l'exécution de la procédure qui mémorise le capteur dans ce mode, le système associe automatiquement

AUTRES AVERTISSEMENTS

- S'assurer que la surface du capteur est la plus propre et libre possible : nettoyer la surface avec un chiffon doux et sec en évitant les substances contenant de l'alcool, du benzène, des diluants ou autres produits similaires

Déclaration CE de conformité
Déclaration conforme à la Directive 1999/5/CE

Remarque - Le contenu de cette déclaration correspond à ce qui a été déclaré dans le document officiel déposé au siège social de Nice S.p.A. et, en particulier, à la dernière mise à jour disponible avant l'impression de ce manuel. Le présent texte a été réévalué pour des raisons d'ordre. Une copie de la déclaration originale peut être demandée à Nice S.p.A. (TV) I.

Numéro de déclaration : 565/AIR
Révision : 0 - Langue : FR

Je soussigné Roberto Griffa en qualité de Chief Executive Officer, déclare sous mon entière responsabilité que le produit :

Nom producteur : NICE S.p.A.
Adresse : Via Pezza Alta n°13, 31046 Rustignè di Oderzo (TV) Italy
Type de produit : Trasmettitore a parete touchless per il controllo di carichi elettrici o gruppo di automazioni
Modèle/type : AIR 1SW, AIR 1RW
Accessoires :

S'avère conforme aux conditions essentielles requises par l'article 3 de la Directive communautaire suivante, pour l'usage auquel les produits sont destinés :

- Directive 1999/5/CE DU PARLEMENT EUROPÉEN ET DU CONSEIL du 9 mars 1999 concernant les équipements hertziens et les terminaux de télécommunications et la reconnaissance mutuelle de leur conformité, selon les normes harmonisées suivantes :
 - Protection de la santé (art. 3(1)(a)) : EN 62479:2010
 - Sécurité électrique (art. 3(1)(a)) : EN 60950-1:2006+A11:2009+A12:2011+A1:2010+A2:2013
 - Compatibilité électromagnétique (art. 3(1)(b)) : EN 301 489-1 V1.9.2:2011, EN 301 489-3 V1.6.1:2013
 - Spectre radio (art. 3(3)) : EN 300 220-2 V2.4.1:2012

Conformément à la directive 1999/5/CE (annexe V), le produit résulte de classe 1 et est marqué : **CE 0682**

Oderzo, 28 avril 2016

Ing. Roberto Griffa
(Chief Executive Officer)

les commandes disponibles dans le moteur à chaque mouvement de la main détecté par le capteur. Une fois la procédure terminée, chaque mouvement de la main sera associé à une certaine commande, selon un schéma établi en usine.

3.2 - Mémorisation en « Mode 2 »

Ce mode permet d'associer manuellement l'une des commandes disponibles dans le moteur avec l'un des mouvements de la main détectés par l'émetteur et donne la possibilité à l'installateur de choisir la commande et le mouvement de la main désiré. Cela veut dire que durant l'exécution de la procédure qui mémorise le capteur dans ce mode, l'installateur associe la commande désirée (parmi celles disponibles dans le moteur) au mouvement de la main désiré détecté par le capteur.

Une fois la procédure terminée, pour mémoriser un autre mouvement de la main avec une autre commande désirée, il faut répéter la procédure.

⚠ Attention ! - Chaque automatisme possède sa propre liste de commandes mémorisables en Mode 2 ; par conséquent, consulter le manuel du moteur ou de la logique de commande pour choisir la commande à associer au mouvement de la main détecté par le capteur.

3.3 - Mémorisation d'un nouvel émetteur par le biais d'un autre déjà mémorisé

Cette procédure permet de mémoriser d'autres capteurs à condition qu'au moins un émetteur soit déjà mémorisé dans le moteur.

La procédure permet de mémoriser un nouveau capteur dans le moteur en intervenant à une distance maximum de 20 m de celui-ci, avec un autre émetteur déjà mémorisé dans le même moteur. La procédure permet au nouveau capteur de mémoriser les commandes identiques à celles du capteur déjà mémorisé, selon la traduction indiquée dans Tableau 1.

Remarque – Les signalisations peuvent varier en fonction du produit auquel le capteur est connecté : consulter le manuel complet de chaque produit.

5 MISE AU REBUT DU PRODUIT

Ce produit fait partie intégrante de l'automatisme et doit donc être mis au rebut avec ce dernier.

Comme pour l'installation, à la fin de la durée de vie de ce produit, les opérations de démantèlement doivent être effectuées par du personnel qualifié.

Ce produit se compose de divers matériaux : certains peuvent être recyclés, d'autres doivent être mis au rebut. Informez-vous sur les systèmes de recyclage ou de mise au rebut prévus par les normes en vigueur dans votre région pour cette catégorie de produit.

⚠ ATTENTION ! - Certains composants du produit peuvent contenir des substances polluantes ou dangereuses qui pourraient avoir des effets nuisibles sur l'environnement et sur la santé des personnes s'ils n'étaient pas adéquatement éliminés.



Comme l'indique le symbole ci-contre, il est interdit de jeter ce produit avec les ordures ménagères. Procéder au tri des composants pour leur élimination conformément aux normes locales en vigueur ou

restituer le produit au vendeur lors de l'achat d'un nouveau produit équivalent.

⚠ ATTENTION ! - Les règlements locaux en vigueur peuvent prévoir de lourdes sanctions en cas d'élimination prohibée de ce produit.

Mise au rebut des batteries

⚠ ATTENTION ! - Les piles déchargées contiennent des substances polluantes et ne doivent donc pas être jetées avec les déchets communs. Il faut les recycler en utilisant les méthodes de collecte sélective prévues par les normes en vigueur dans le pays d'utilisation.

6 CARACTÉRISTIQUES TECHNIQUES

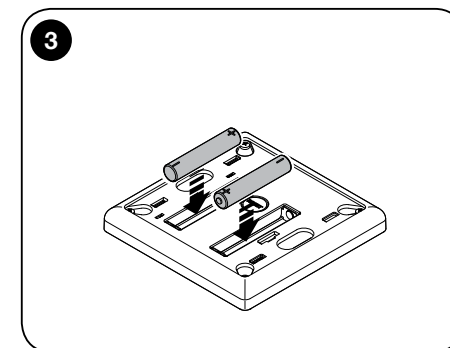
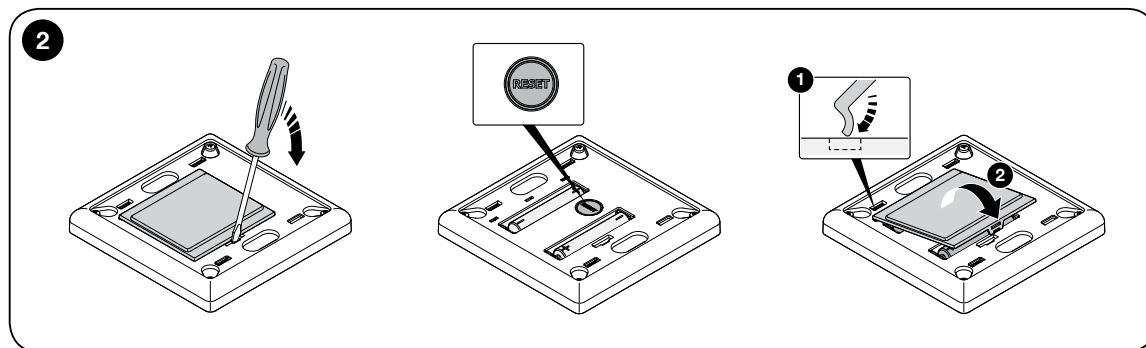
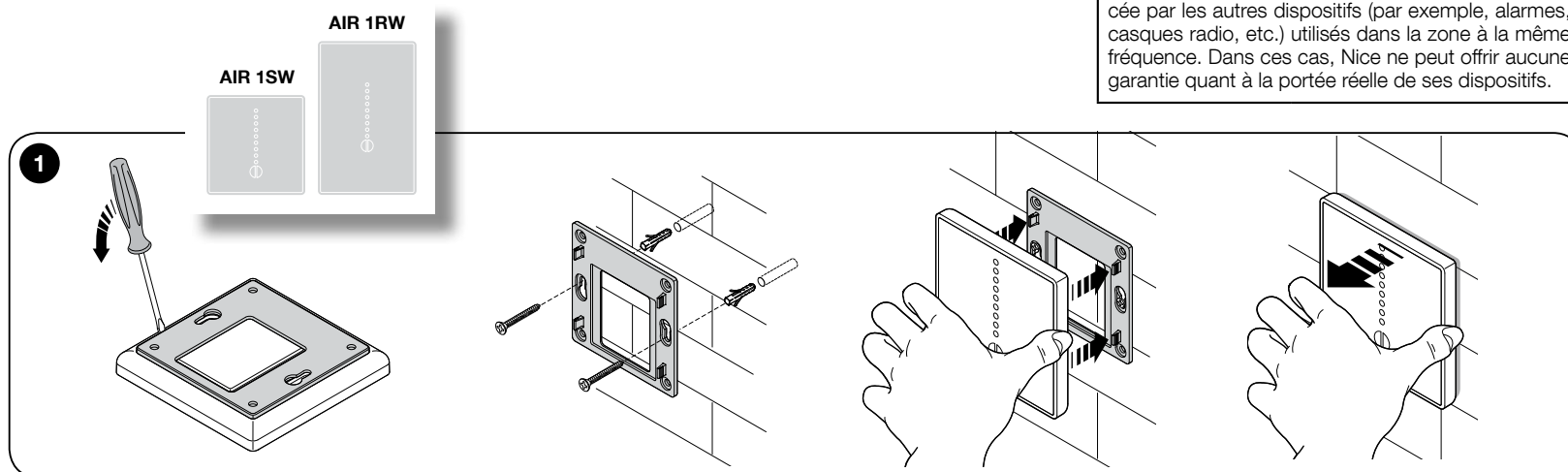
⚠ Toutes les caractéristiques techniques indiquées se réfèrent à une température ambiante de 20 °C (± 5 °C).

• Nice S.p.a. se réserve le droit d'apporter des modifications au produit à tout moment si elle le juge nécessaire, en garantissant dans tous les cas les mêmes fonctions et le même type d'utilisation prévu.

AIR 1SW et 1RW

Alimentation	2 piles alcalines de 1.5 Vcc type AAAA
Durée de la pile	estimée à 2 ans avec 10 transmissions par jour
Fréquence	433,92 MHz (±100 kHz)
Puissance rayonnée	estimée à 1 mW P.A.R. environ
Codage radio	O-Code standard
Température de fonctionnement	+0 °C ÷ +40 °C
Portée	35 m (à l'intérieur des bâtiments)
Indice de protection	IP 40 (utilisation dans l'habitation ou dans des milieux protégés)
Dimensions 1SW	81 mm x 81 mm x 11,5 mm
Dimensions 1RW	125 mm x 80 mm x 12,5 mm
Poids 1SW	85 g
Poids 1RW	100 g

Remarque – La portée des capteurs et la capacité de réception des récepteurs est fortement influencée par les autres dispositifs (par exemple, alarmes, casques radio, etc.) utilisés dans la zone à la même fréquence. Dans ces cas, Nice ne peut offrir aucune garantie quant à la portée réelle de ses dispositifs.



4 REMPLACEMENT DES PILES

Lorsque les piles sont déchargées, le capteur réduit sensiblement la portée, les LED s'allument en retard (= piles presque déchargées) et l'intensité de la lumière des LED diminue (= piles complètement déchargées). Dans ce cas, pour rétablir le fonctionnement normal du capteur, remplacer les piles déchargées par deux piles du même type en respectant la polarité (fig. 3).