

AVVERTENZE GENERALI: SICUREZZA - INSTALLAZIONE - USO

(istruzioni originali in italiano)

ATTENZIONE Durante l'installazione del dispositivo è importante seguire attentamente tutte le istruzioni riportate in questo manuale. Non procedere con l'installazione se si hanno dubbi di qualunque natura e richiedere eventuali chiarimenti al Servizio Assistenza Nice

ATTENZIONE Istruzioni importanti: conservare queste istruzioni per eventuali interventi futuri di manutenzione o di smaltimento del dispositivo

ATTENZIONE Tutte le operazioni di installazione, di collegamento, di programmazione e di manutenzione del dispositivo devono essere effettuate esclusivamente da un tecnico qualificato!

- Non aprire il guscio di protezione del dispositivo perché contiene circuiti elettrici non soggetti a manutenzione
- Non eseguire modifiche su nessuna parte del dispositivo. Operazioni non permesse possono causare solo malfunzionamenti. Il costruttore declina ogni responsabilità per danni derivanti da modifiche arbitrarie al prodotto
- Non mettere il dispositivo vicino a fonti di calore né esporlo a fiamme libere. Tali azioni possono danneggiarlo ed essere causa di malfunzionamenti
- Il prodotto non è destinato ad essere usato da persone (bambini compresi) le cui capacità fisiche, sensoriali o mentali siano ridotte, oppure con mancanza di esperienza o di conoscenza, a meno che esse abbiano potuto beneficiare, attraverso l'intermediazione di una persona responsabile della loro sicurezza, di una sorveglianza o di istruzioni riguardanti l'uso del prodotto
- Controllare che bambini non giochino con il prodotto
- Prevedere nella rete di alimentazione dell'impianto un dispositivo di disconnessione con una distanza di apertura dei contatti che consenta la disconnessione completa nelle condizioni dettate dalla categoria di sovratensione III

ALTRE AVVERTENZE

- Assicurarsi che la superficie del sensore sia il più possibile pulita e libera: pulire la superficie con un panno morbido e asciutto, evitando sostanze contenenti alcool, benzene, diluenti o similari
- Maneggiare con cura il prodotto evitando schiacciamenti, urti e cadute per evitare di danneggiarlo
- Il materiale dell'imballaggio del prodotto deve essere smaltito nel pieno rispetto della normativa presente a livello locale

1 DESCRIZIONE PRODOTTO E DESTINAZIONE D'USO

Il presente sensore fa parte della famiglia di sensori touchless "AIR" di Nice. I sensori di questa famiglia sono destinati al comando di automazioni per schermi solari da interno: è vietato l'uso all'esterno!

⚠ ATTENZIONE! - Qualsiasi altro uso diverso da quello descritto e in condizioni ambientali diverse da quelle riportate in questo manuale è da considerarsi improprio e vietato!

2 INSTALLAZIONE

2.1 - Caratteristiche funzionali

La famiglia "AIR" è composta da modelli portatili. Tutti i modelli sono forniti di una placca (presente nella confezione), per fissare stabilmente il sensore al muro. Per installare questo accessorio fare riferimento al **fig. 1**.

Sul retro del sensore è presente il tasto "RESET" che è interno e per accedervi è necessario togliere la copertura (**fig. 2**).

2.2 - Verifica del sensore

Prima di memorizzare il sensore nel ricevitore del motore, verificare il suo corretto funzionamento premendo il tasto "RESET" presente sul retro del dispositivo (**fig. 2**) e osservando contemporaneamente l'accensione del primo Led (in alto). Se questo non si accende, leggere il paragrafo "Sostituzione della batteria" di questo manuale.

Effettuare con la mano, un movimento qualunque tra quelli descritti nella **Tabella 1** e osservare il movimento della tenda.

2.3 - Funzioni specifiche del sensore

Con questo sensore è possibile inviare un comando all'automatismo con un movimento della mano, tra quelli riportati in **Tabella 1**.

⚠ Attenzione!

- **Mantenere la mano ad una distanza massima di 5 cm.**

- **Non toccare la superficie del sensore durante lo svolgimento del movimento della mano.**

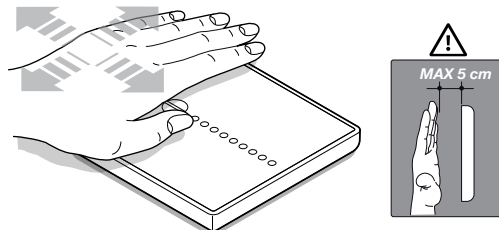


Tabella 1

			- accensione automatismo - comando SALITA
			- spegnimento automatismo - comando DISCESA
			- STOP

3 MEMORIZZAZIONE DEL SENSORE NEL RICEVITORE DELL'AUTOMATISMO

Per memorizzare il trasmettitore in una centrale (o in un ricevitore) è possibile scegliere una delle seguenti procedure, compatibilmente con la presenza di questa nel manuale della centrale o del ricevitore:

A - Memorizzazione in "Modo 1"

B - Memorizzazione in "Modo 2"

C - Memorizzazione di un nuovo trasmettitore tramite un altro già memorizzato

Nota - il tasto "■" (= Stop) del trasmettitore citato in questo manuale equivale sul sensore al tasto "RESET" di **fig. 2**.

Le istruzioni dettagliate di ciascuna procedura sono riportate nel manuale istruzioni del motore o della centrale di comando con cui si desidera far funzionare il trasmettitore. Questi manuali sono disponibili anche nel sito www.niceforyou.com.

Poiché nei manuali d'istruzioni i tasti dei trasmettitori possono essere identificati con simboli o numeri, fare riferimento alla **Tabella 1** per conoscere la corrispondenza fra questi e quelli del trasmettitore.

3.1 - Memorizzazione in "Modo 1"

Questa modalità trasferisce automaticamente, tutti insieme, i vari comandi disponibili nel motore, nei vari movimenti della mano disponibili sul sensore, senza dare la possibilità all'installatore di modificare l'abbinamento tra comandi e movimenti della mano. Cioè, durante l'esecuzione della procedura che memorizza il sensore in questa modalità, è il sistema che abbinava automaticamente i comandi disponibili nel motore, ad ogni movimento della mano rilevato dal sensore. Al termine della procedura ogni movimento della mano risulterà abbinato a un determinato comando, secondo uno schema stabilito in fabbrica.

3.2 - Memorizzazione in "Modo 2"

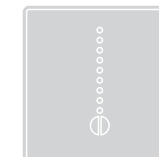
Questa modalità permette di abbinare manualmente uno dei comandi disponibili nel motore con uno dei movimenti della mano rilevati dal trasmettitore, dando la possibilità all'installatore di scegliere il comando e il movimento della mano desiderato. Cioè, durante l'esecuzione della procedura che memorizza il sensore in questa modalità, è l'installatore che abbinava il comando

Nice
AIR 1SW
AIR 1RW

CE 0682

IT

Sensor



Istruzioni ed avvertenze per l'installazione e l'uso

IS0444A00MM_16-09-2016

Nice SpA
Oderzo TV Italia
info@niceforyou.com

www.niceforyou.com

Nice

Dichiarazione CE di conformità Dichiarazione in accordo alla Direttiva 1999/5/CE

Nota - Il contenuto di questa dichiarazione corrisponde a quanto dichiarato nel documento ufficiale depositato presso la sede di Nice S.p.a., e in particolare, alla sua ultima revisione disponibile prima della stampa di questo manuale. Il testo qui presente è stato riadattato per motivi editoriali. Copia della dichiarazione originale può essere richiesta a Nice S.p.a. (TV) I.

Numero dichiarazione: 565/AIR
Revisione: 0 - Lingua: IT

Il sottoscritto Roberto Griffa in qualità di Amministratore Delegato, dichiara sotto la propria responsabilità che il prodotto:

Nome produttore: NICE S.p.A.

Indirizzo: Via Pezza Alta n°13, 31046 Rustignè di Oderzo (TV) Italy

Tipo di prodotto: Trasmettitore a parete touchless per il controllo di carichi elettrici o gruppo di automazioni

Modello / Tipo: AIR 1SW, AIR 1RW

Accessori:

Risulta conforme ai requisiti essenziali richiesti dall'articolo 3 della seguente direttiva comunitaria, per l'uso al quale i prodotti sono destinati:

- Direttiva 1999/5/CE DEL PARLAMENTO EUROPEO E DEL CONSIGLIO del 9 marzo 1999 riguardante le apparecchiature radio e le apparecchiature terminali di comunicazione e il reciproco riconoscimento della loro conformità, secondo le seguenti norme armonizzate:
 - Protezione della salute (art. 3(1)(a)); EN 62479:2010
 - Sicurezza elettrica (art. 3(1)(a)); EN 60950-1:2006+A11:2009+A12:2011+A1:2010+A2:2013
 - Compatibilità elettromagnetica (art. 3(1)(b)); EN 301 489-1 V1.9.2:2011, EN 301 489-3 V1.6.1:2013
 - Spettro radio (art. 3(3)); EN 300 220-2 V2.4.1:2012

In accordo alla direttiva 1999/5/CE (allegato V), il prodotto risulta di classe 1 e marcato: **CE 0682**

Oderzo, 28 aprile 2016

Ing. Roberto Griffa
(Amministratore Delegato)

desiderato (tra quelli disponibili nel motore), al movimento della mano desiderato rilevato dal sensore.

Al termine della procedura, per memorizzare un altro movimento della mano con un altro comando desiderato, è necessario ripetere di nuovo la procedura.

⚠ Attenzione! - Ogni automazione ha una propria lista di comandi memorizzabili in Modo 2; quindi consultare il manuale del motore o della centrale per scegliere il comando che si desidera abbinare al movimento della mano rilevato dal sensore.

3.3 - Memorizzazione di un nuovo trasmettitore tramite un altro già memorizzato

Questa procedura permette di memorizzare ulteriori sensori, se però nel motore è già memorizzato almeno un trasmettitore.

La procedura permette di memorizzare un nuovo sensore nel motore, operando a una distanza di massimo 20 m da questo, insieme a un altro trasmettitore già memorizzato nella stesso motore. La procedura consente al nuovo sensore di memorizzare gli stessi comandi presenti in quello già memorizzato, secondo la traduzione riportata in Tabella 1.

Nota - Le segnalazioni possono variare a seconda del prodotto a cui il sensore è collegato: consultare il manuale completo di ogni singolo prodotto.



Come indicato dal simbolo a lato è vietato gettare questo prodotto nei rifiuti domestici. Eseguire la 'raccolta differenziata' per lo smaltimento secondo i regolamenti vigenti sul vostro territorio oppure riconsegnare il prodotto al venditore nel momento dell'acquisto di un nuovo prodotto equivalente.

⚠ ATTEZIONE! - I regolamenti vigenti a livello locale possono prevedere pesanti sanzioni in caso di smaltimento abusivo di questo prodotto.

Smaltimento delle batterie

⚠ ATTEZIONE! - Le batterie scariche contengono sostanze inquinanti e quindi, non devono essere buttate nei rifiuti comuni. Occorre smaltirle utilizzando i metodi di raccolta "separata", previsti dalle normative vigenti sul vostro territorio.

6

CARATTERISTICHE TECNICHE

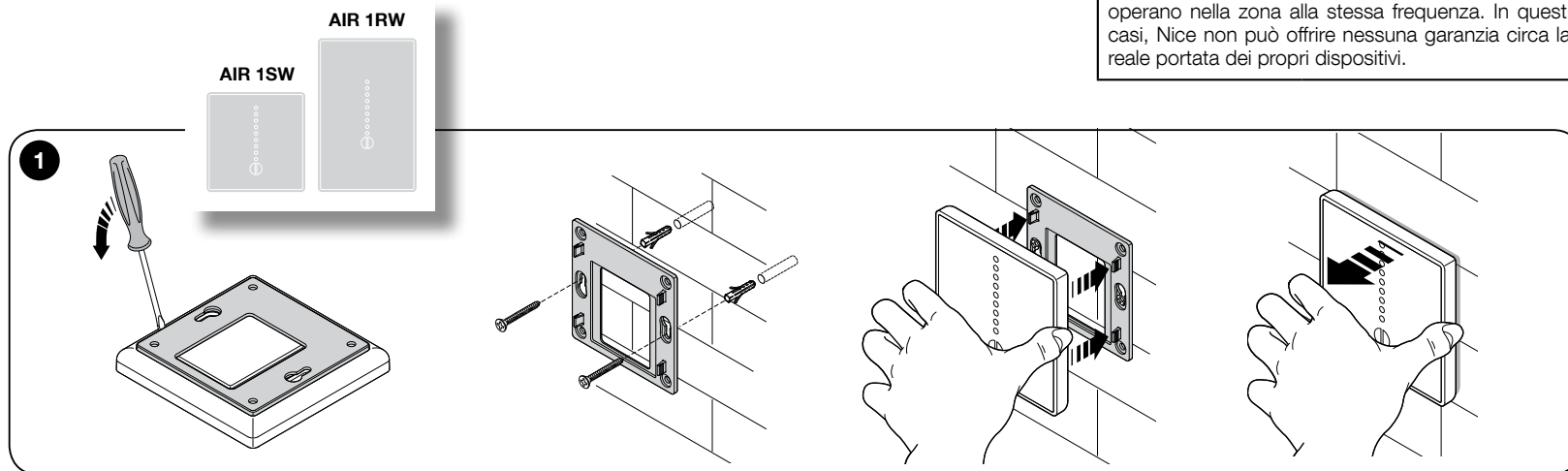
⚠ Tutte le caratteristiche tecniche riportate, sono riferite ad una temperatura ambientale di 20°C (± 5°C).
 • Nice S.p.A. si riserva il diritto di apportare modifiche al prodotto in qualsiasi momento lo riterrà necessario, mantenendone comunque la stessa funzionalità e destinazione d'uso.

AIR 1SW e 1RW	
Alimentazione	2 batterie alcaline da 1.5 Vdc tipo AAAA
Durata batteria	stimata 2 anni con 10 trasmissioni al giorno
Frequenza	433.92 MHz (±100 kHz)
Potenza irradiata	< 1 mW E.R.P.
Radio coding	standard O-Code
Temperatura di funzionamento	+0°C ... +40°C
Portata	35 m (all'interno di edifici)
Grado di protezione	IP 40 (utilizzo in casa o in ambienti protetti)
Dimensioni 1SW	81 mm x 81 mm x 11.5 mm
Dimensioni 1RW	125 mm x 80 mm x 12.5 mm
Peso 1SW	85 g
Peso 1RW	100 g

Nota - La portata dei sensori e la capacità di ricezione dei Ricevitori è fortemente influenzata da altri dispositivi (ad esempio: allarmi, radiocuffie, ecc..) che operano nella zona alla stessa frequenza. In questi casi, Nice non può offrire nessuna garanzia circa la reale portata dei propri dispositivi.

4 SOSTITUZIONE BATTERIE

Quando le batterie sono scariche, il sensore riduce sensibilmente la portata, i Led si accendono in ritardo (= batterie quasi scariche) e l'intensità della luce dei Led si affievolisce (= batterie totalmente scariche). In questo caso, per ripristinare il regolare funzionamento del sensore, sostituire le batterie scariche con due dello stesso tipo, rispettando la polarità (fig. 3).



5 SMALTIMENTO DEL PRODOTTO

Questo prodotto è parte integrante dell'automazione e quindi deve essere smaltito insieme con essa.

Come per le operazioni d'installazione anche al termine della vita di questo prodotto, le operazioni di smantellamento devono essere eseguite da personale qualificato.

Questo prodotto è costituito da vari tipi di materiali: alcuni possono essere riciclati, altri devono essere smaltiti. È necessario informarsi sui sistemi di riciclaggio o smaltimento previsti dai regolamenti vigenti sul vostro territorio per questa categoria di prodotto.

⚠ ATTEZIONE! - Alcune parti del prodotto possono contenere sostanze inquinanti o pericolose che se disperse nell'ambiente potrebbero provocare effetti dannosi sull'ambiente stesso e sulla salute umana.

